



48. ADAC/MSR-Rhön Hauenstein-Bergrennen

vom 28. bis 30. Juli 2017 in Hausen/Rhön

Veranstalter: Motorsportclub Rhön e.V. im ADAC

Kreisstr. NES 27/26 zw. Hausen und Staatsstr. 2288 - Länge 4,2 km

Deutsche Automobil Berg-Meisterschaft / DMSB Automobil Berg Cup

DMSB Berg Team Cup / GLPberg Meisterschaft

KW Berg-Cup / NSU Bergpokal im KW Berg-Cup

ADAC

Ortsclub im
ADAC Nordbayern e.V.

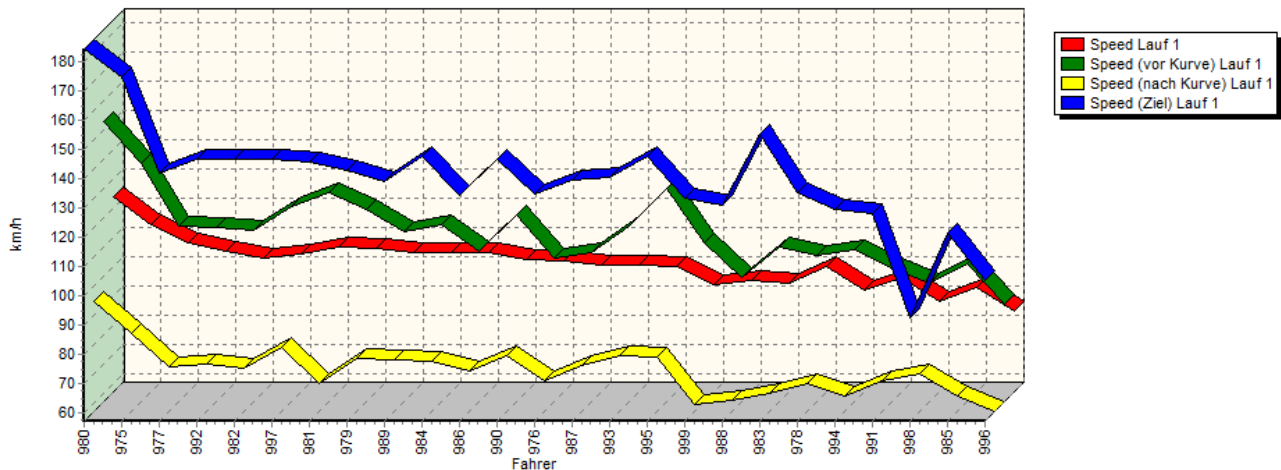
DMSB

Reg. Nr. 150-2017

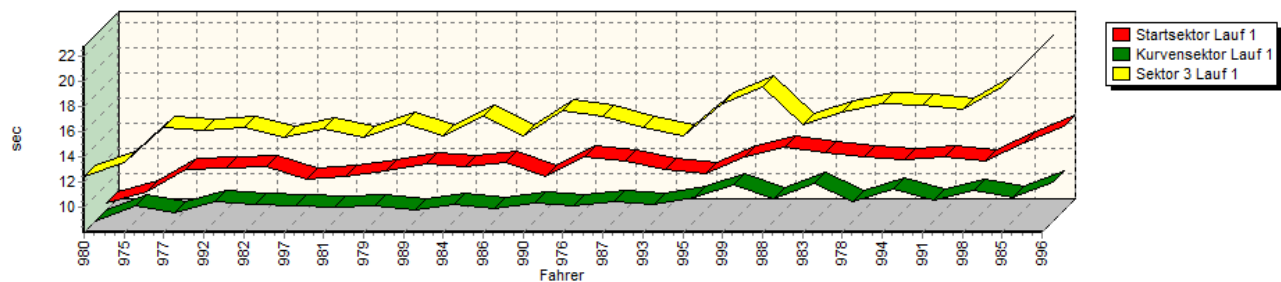


Sektorzeiten & Speeds - Klassen 31 und 32

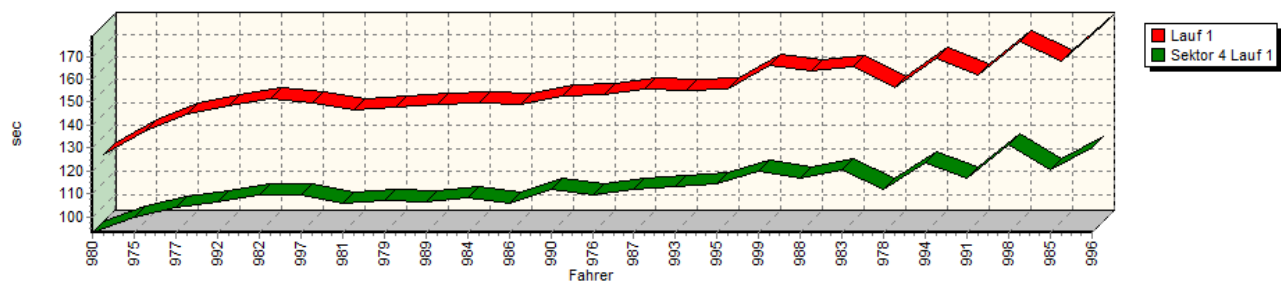
Speed-Diagramm Lauf 1



Sektor-Diagramm (Start) Lauf 1



Sektor-Diagramm (Rest) Lauf 1



www.berg-zeitnahme.de

Seite: 1 von 9



48. ADAC/MSR-Rhön Hauenstein-Bergrennen

vom 28. bis 30. Juli 2017 in Hausen/Rhön

Veranstalter: Motorsportclub Rhön e.V. im ADAC

Kreisstr. NES 27/26 zw. Hausen und Staatsstr. 2288 - Länge 4,2 km

Deutsche Automobil Berg-Meisterschaft / DMSB Automobil Berg Cup

DMSB Berg Team Cup / GLPberg Meisterschaft

KW Berg-Cup / NSU Bergpokal im KW Berg-Cup

ADAC

Ortsclub im
ADAC Nordbayern e.V.

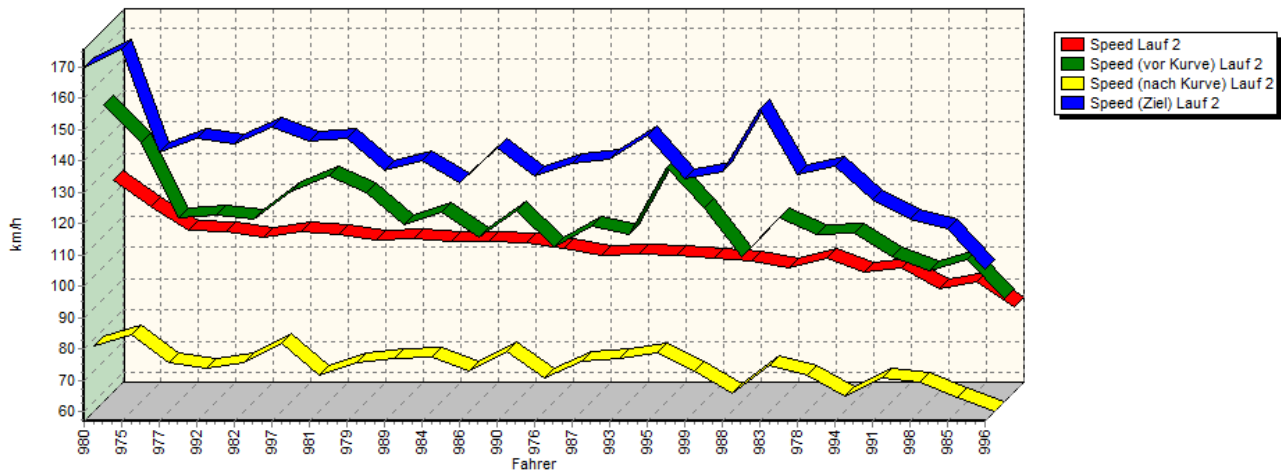
DMSB

Reg. Nr. 150-2017

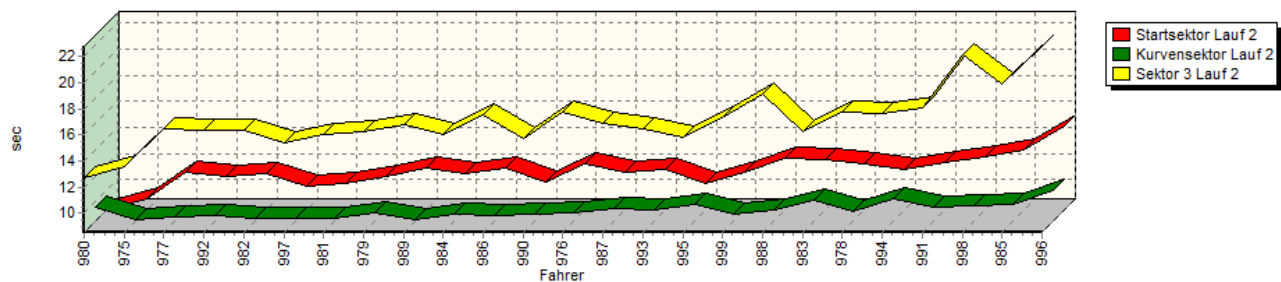


Sektorzeiten & Speeds - Klassen 31 und 32

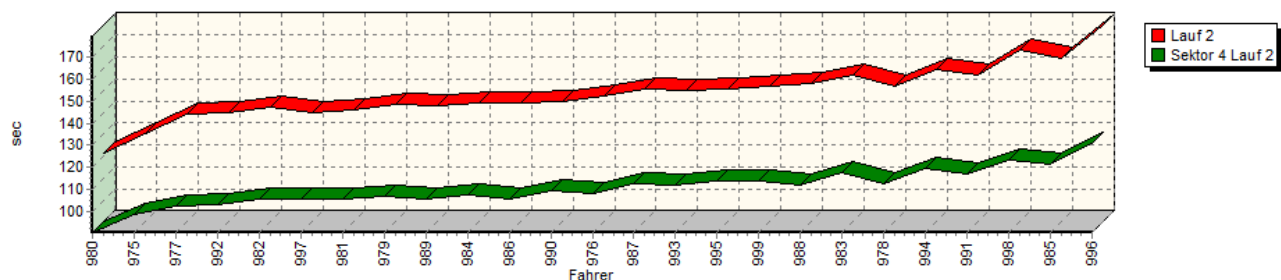
Speed-Diagramm Lauf 2



Sektor-Diagramm (Start) Lauf 2



Sektor-Diagramm (Rest) Lauf 2



www.berg-zeitnahme.de

Seite: 2 von 9



48. ADAC/MSR-Rhön Hauenstein-Bergrennen

vom 28. bis 30. Juli 2017 in Hausen/Rhön

Veranstalter: Motorsportclub Rhön e.V. im ADAC

Kreisstr. NES 27/26 zw. Hausen und Staatsstr. 2288 - Länge 4,2 km

Deutsche Automobil Berg-Meisterschaft / DMSB Automobil Berg Cup

DMSB Berg Team Cup / GLPberg Meisterschaft

KW Berg-Cup / NSU Bergpokal im KW Berg-Cup

ADAC

Ortsclub im
ADAC Nordbayern e.V.

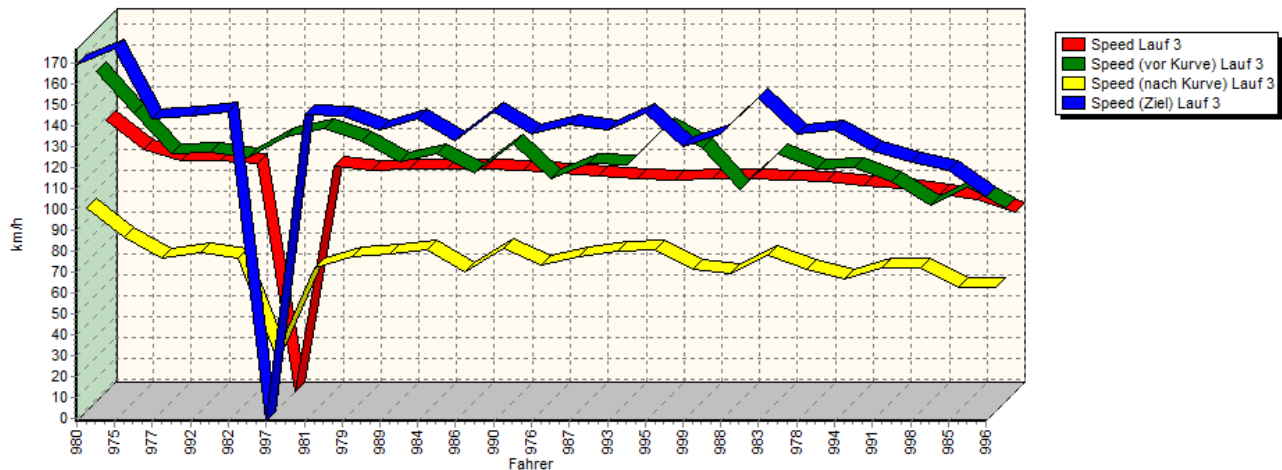
DMSB

Reg. Nr. 150-2017

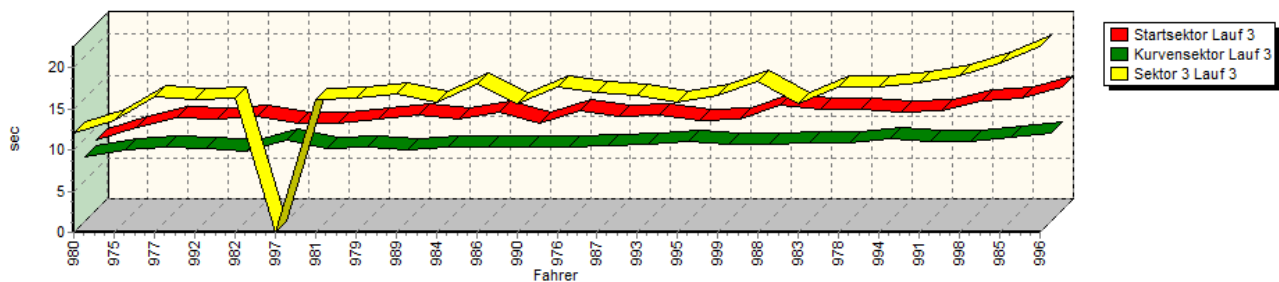


Sektorzeiten & Speeds - Klassen 31 und 32

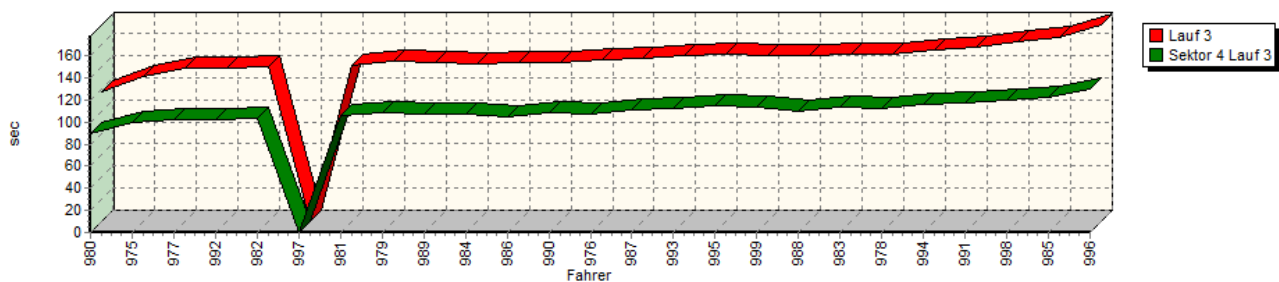
Speed-Diagramm Lauf 3



Sektor-Diagramm (Start) Lauf 3



Sektor-Diagramm (Rest) Lauf 3



Rg.	Nr.	Startsek.	Speed vor Kurve	90°-Kurve	Speed n. K.	Sektor 3	Sektor 4	Speed Ziel	Laufzeit	Speed (Lauf)	
1	980	ANNEMÜLLER Kay		Lancia Delta Integrale							
		Lauf 1:	08.587	152,95 km/h	08.033	94,74 km/h	12.407	01:33.127	184,47 km/h	02:02.154	123,78 km/h
		Lauf 2:	08.517	151,51 km/h	09.609	77,83 km/h	12.708	01:30.631	169,67 km/h	02:01.465	124,48 km/h
		Lauf 3:	08.409	156,73 km/h	07.785	95,82 km/h	12.077	01:29.062	169,17 km/h	01:57.333	128,86 km/h



www.berg-zeitnahme.de

Seite: 3 von 9



48. ADAC/MSR-Rhön Hauenstein-Bergrennen

vom 28. bis 30. Juli 2017 in Hausen/Rhön

Veranstalter: Motorsportclub Rhön e.V. im ADAC

Kreisstr. NES 27/26 zw. Hausen und Staatsstr. 2288 - Länge 4,2 km

Deutsche Automobil Berg-Meisterschaft / DMSB Automobil Berg Cup

DMSB Berg Team Cup / GLPberg Meisterschaft

KW Berg-Cup / NSU Bergpokal im KW Berg-Cup



Ortsclub im
ADAC Nordbayern e.V.



Reg. Nr. 150-2017



Sektorzeiten & Speeds - Klassen 31 und 32

Rg.	Nr.	Startsek.	Speed vor Kurve	90°-Kurve	Speed n. K.	Sektor 3	Sektor 4	Speed Ziel	Laufzeit	Speed (Lauf)	
2	975	REß Axel	Renault Alpine V6 Turbo								
		Lauf 1:	09.446	138,48 km/h	09.217	83,52 km/h	13.588	01:40.106	175,15 km/h	02:12.357	114,24 km/h
		Lauf 2:	09.381	139,80 km/h	08.609	81,45 km/h	13.539	01:38.790	175,66 km/h	02:10.319	116,02 km/h
		Lauf 3:	09.992	136,86 km/h	08.617	82,24 km/h	13.645	01:39.348	176,50 km/h	02:11.602	114,89 km/h
3	977	WETZEL Johannes	VW Polo G40								
		Lauf 1:	11.271	117,00 km/h	08.740	72,35 km/h	16.372	01:43.802	142,05 km/h	02:20.185	107,86 km/h
		Lauf 2:	11.376	115,49 km/h	08.814	72,65 km/h	16.453	01:42.448	142,57 km/h	02:19.091	108,71 km/h
		Lauf 3:	11.204	117,09 km/h	09.069	71,99 km/h	16.490	01:41.765	142,93 km/h	02:18.528	109,15 km/h
4	992	HABICHT Daniel	BMW E36								
		Lauf 1:	11.357	116,68 km/h	09.562	73,43 km/h	16.149	01:46.606	146,58 km/h	02:23.674	105,24 km/h
		Lauf 2:	11.099	116,46 km/h	08.932	70,91 km/h	16.305	01:43.298	146,99 km/h	02:19.634	108,28 km/h
		Lauf 3:	11.011	117,73 km/h	08.904	74,68 km/h	16.122	01:42.645	144,56 km/h	02:18.682	109,03 km/h
5	982	KRÄMER André	BMW E36								
		Lauf 1:	11.452	115,93 km/h	09.380	71,81 km/h	16.306	01:49.592	146,66 km/h	02:26.730	103,05 km/h
		Lauf 2:	11.336	115,00 km/h	08.741	72,64 km/h	16.320	01:45.668	145,57 km/h	02:22.065	106,43 km/h
		Lauf 3:	11.377	115,23 km/h	08.573	72,33 km/h	16.352	01:43.643	146,86 km/h	02:19.945	108,04 km/h
6	997	RINDT Uwe	VW Polo								
		Lauf 1:	10.452	123,92 km/h	09.270	78,76 km/h	15.573	01:49.690	146,84 km/h	02:24.985	104,29 km/h
		Lauf 2:	10.386	124,03 km/h	08.736	78,73 km/h	15.383	01:45.548	150,87 km/h	02:20.053	107,96 km/h
		Lauf 3:	10.533	125,08 km/h	09.900	25,67 km/h	00.000	*	* km/h	A	* km/h
7	981	SCHULER Andy	Ford Escort RS 2000								
		Lauf 1:	10.656	128,45 km/h	09.148	66,47 km/h	16.188	01:46.026	145,89 km/h	02:22.018	106,47 km/h
		Lauf 2:	10.584	128,85 km/h	08.778	68,39 km/h	16.070	01:45.470	146,42 km/h	02:20.902	107,31 km/h
		Lauf 3:	10.533	128,99 km/h	08.913	67,54 km/h	16.177	01:46.003	145,47 km/h	02:21.626	106,76 km/h
8	979	ITTMANN Mario	Opel Kadett D								
		Lauf 1:	11.084	123,01 km/h	09.227	75,06 km/h	15.538	01:46.870	143,11 km/h	02:22.719	105,94 km/h
		Lauf 2:	11.066	123,44 km/h	09.124	72,61 km/h	16.239	01:46.845	147,08 km/h	02:23.274	105,53 km/h
		Lauf 3:	11.079	123,39 km/h	09.003	72,64 km/h	16.374	01:48.179	144,73 km/h	02:24.635	104,54 km/h
9	989	STROTT Christian	VW Golf								
		Lauf 1:	11.712	115,01 km/h	08.969	74,59 km/h	16.642	01:46.756	139,07 km/h	02:24.079	104,94 km/h
		Lauf 2:	11.698	113,62 km/h	08.651	73,98 km/h	16.832	01:45.698	137,03 km/h	02:22.879	105,82 km/h
		Lauf 3:	11.565	113,37 km/h	08.697	73,79 km/h	16.809	01:46.653	137,61 km/h	02:23.724	105,20 km/h
10	984	SEUFERT Dietmar	Peugeot 306								
		Lauf 1:	11.491	117,73 km/h	09.400	74,08 km/h	15.632	01:48.027	147,85 km/h	02:24.550	104,60 km/h
		Lauf 2:	11.283	117,41 km/h	09.092	74,50 km/h	16.001	01:47.900	139,94 km/h	02:24.276	104,80 km/h
		Lauf 3:	11.089	117,45 km/h	08.945	76,09 km/h	15.764	01:47.315	143,32 km/h	02:23.113	105,65 km/h
11	986	PRINZ Michael	Opel Corsa A								
		Lauf 1:	11.808	108,65 km/h	08.975	70,64 km/h	17.265	01:45.979	134,40 km/h	02:24.027	104,98 km/h
		Lauf 2:	11.739	109,25 km/h	08.905	69,64 km/h	17.522	01:45.799	132,91 km/h	02:23.965	105,03 km/h
		Lauf 3:	11.811	107,81 km/h	08.946	65,45 km/h	17.984	01:44.989	132,64 km/h	02:23.730	105,20 km/h
12	990	PEETZ Tommy	Ford Escort								
		Lauf 1:	10.638	120,85 km/h	09.468	76,22 km/h	15.617	01:52.198	146,77 km/h	02:27.921	102,22 km/h
		Lauf 2:	10.685	117,66 km/h	09.014	76,20 km/h	15.707	01:49.468	144,19 km/h	02:24.874	104,37 km/h
		Lauf 3:	10.516	121,83 km/h	08.943	76,91 km/h	15.631	01:48.977	146,44 km/h	02:24.067	104,95 km/h
13	976	HERGENHAN Reiner	BMW 318 is								
		Lauf 1:	12.236	106,01 km/h	09.219	67,69 km/h	17.609	01:49.496	134,90 km/h	02:28.560	101,78 km/h
		Lauf 2:	12.106	106,45 km/h	09.139	67,76 km/h	17.785	01:48.243	135,16 km/h	02:27.273	102,67 km/h
		Lauf 3:	12.095	105,35 km/h	09.041	68,90 km/h	17.740	01:47.450	136,02 km/h	02:26.326	103,33 km/h



www.berg-zeitnahme.de

Seite: 4 von 9



48. ADAC/MSR-Rhön Hauenstein-Bergrennen

vom 28. bis 30. Juli 2017 in Hausen/Rhön

Veranstalter: Motorsportclub Rhön e.V. im ADAC

Kreisstr. NES 27/26 zw. Hausen und Staatsstr. 2288 - Länge 4,2 km

Deutsche Automobil Berg-Meisterschaft / DMSB Automobil Berg Cup

DMSB Berg Team Cup / GLPberg Meisterschaft

KW Berg-Cup / NSU Bergpokal im KW Berg-Cup

ADAC

Ortsclub im
ADAC Nordbayern e.V.

DMSB

Reg. Nr. 150-2017



Sektorzeiten & Speeds - Klassen 31 und 32

Rg.	Nr.		Startsek.	Speed vor Kurve	90°-Kurve	Speed n. K.	Sektor 3	Sektor 4	Speed Ziel	Laufzeit	Speed (Lauf)
14	987	LEIER Andreas	BMW 318ti								
		Lauf 1:	11.873	108,22 km/h	09.571	72,90 km/h	17.238	01:51.915	139,74 km/h	02:30.597	100,40 km/h
		Lauf 2:	11.430	112,81 km/h	09.465	73,05 km/h	16.896	01:52.612	139,26 km/h	02:30.403	100,53 km/h
		Lauf 3:	11.338	112,70 km/h	09.213	72,75 km/h	16.899	01:50.440	140,49 km/h	02:27.890	102,24 km/h
15	993	SUKIENNICKI Mike	Fiat Uno Turbo								
		Lauf 1:	11.247	117,26 km/h	09.401	76,05 km/h	16.295	01:53.342	140,78 km/h	02:30.285	100,61 km/h
		Lauf 2:	11.664	110,25 km/h	09.371	73,77 km/h	16.432	01:52.092	140,70 km/h	02:29.559	101,10 km/h
		Lauf 3:	11.461	111,84 km/h	09.388	75,37 km/h	16.654	01:52.642	137,94 km/h	02:30.145	100,70 km/h
16	995	SCHNABEL Hans Jürgen	Opel Manta A								
		Lauf 1:	10.937	129,97 km/h	09.859	75,66 km/h	15.662	01:54.510	147,54 km/h	02:30.968	100,15 km/h
		Lauf 2:	10.601	131,78 km/h	09.854	75,54 km/h	15.768	01:53.970	148,16 km/h	02:30.193	100,67 km/h
		Lauf 3:	10.929	129,98 km/h	09.629	76,22 km/h	15.811	01:55.030	146,25 km/h	02:31.399	99,87 km/h
17	999	BUGERT Christoph	VW Golf I								
		Lauf 1:	12.244	111,21 km/h	10.870	59,20 km/h	18.206	01:59.658	133,31 km/h	02:40.978	93,93 km/h
		Lauf 2:	11.385	118,68 km/h	09.050	69,74 km/h	17.340	01:53.983	134,37 km/h	02:31.758	99,63 km/h
		Lauf 3:	11.040	120,24 km/h	09.388	66,79 km/h	16.704	01:53.146	129,99 km/h	02:30.278	100,61 km/h
18	988	SCHOLZ Alfred	BMW E30								
		Lauf 1:	13.028	99,45 km/h	09.831	60,73 km/h	19.587	01:56.601	131,00 km/h	02:39.047	95,07 km/h
		Lauf 2:	12.461	103,09 km/h	09.364	62,67 km/h	19.139	01:51.838	136,37 km/h	02:32.802	98,95 km/h
		Lauf 3:	12.718	100,29 km/h	09.354	64,98 km/h	18.294	01:50.168	136,18 km/h	02:30.534	100,44 km/h
19	983	BRENNECKE Frank	BMW 325i								
		Lauf 1:	12.542	110,01 km/h	10.996	63,36 km/h	16.560	02:00.241	155,34 km/h	02:40.339	94,30 km/h
		Lauf 2:	12.409	115,51 km/h	10.147	71,69 km/h	16.232	01:57.974	156,67 km/h	02:36.762	96,45 km/h
		Lauf 3:	12.151	117,27 km/h	09.572	73,73 km/h	15.640	01:53.349	152,98 km/h	02:30.712	100,32 km/h
20	978	MIRTHES Adrian	Opel Ascona B								
		Lauf 1:	12.191	106,97 km/h	09.537	66,72 km/h	17.523	01:52.193	135,18 km/h	02:31.444	99,84 km/h
		Lauf 2:	12.057	110,11 km/h	09.218	68,52 km/h	17.715	01:52.497	135,44 km/h	02:31.487	99,81 km/h
		Lauf 3:	12.165	110,04 km/h	09.442	67,10 km/h	17.626	01:52.412	136,08 km/h	02:31.645	99,71 km/h
21	994	LANIG Kai-Felix	Peugeot 206								
		Lauf 1:	11.969	109,10 km/h	10.573	62,23 km/h	18.224	02:03.482	129,43 km/h	02:44.248	92,06 km/h
		Lauf 2:	11.634	110,87 km/h	10.258	62,02 km/h	17.657	01:59.564	138,26 km/h	02:39.113	95,03 km/h
		Lauf 3:	11.824	110,39 km/h	09.955	61,99 km/h	17.612	01:55.624	138,27 km/h	02:35.015	97,54 km/h
22	991	GNEFKOW Jan	Opel Kadett C								
		Lauf 1:	12.227	102,90 km/h	09.704	67,37 km/h	18.128	01:56.865	128,17 km/h	02:36.924	96,35 km/h
		Lauf 2:	12.169	103,00 km/h	09.599	67,83 km/h	18.068	01:56.923	127,87 km/h	02:36.759	96,45 km/h
		Lauf 3:	12.074	104,17 km/h	09.630	67,68 km/h	18.207	01:57.551	127,74 km/h	02:37.462	96,02 km/h
23	998	GOLLAN Ingo	VW Polo G40								
		Lauf 1:	11.934	97,75 km/h	10.515	69,68 km/h	17.749	02:11.612	92,40 km/h	02:51.810	88,00 km/h
		Lauf 2:	12.598	98,60 km/h	09.709	66,50 km/h	22.151	02:03.664	121,32 km/h	02:48.122	89,93 km/h
		Lauf 3:	13.205	93,05 km/h	09.628	67,23 km/h	19.061	02:00.190	122,42 km/h	02:42.084	93,28 km/h
24	985	SCHLOTT Michael	Opel Kadett E								
		Lauf 1:	13.300	104,31 km/h	09.860	62,48 km/h	19.554	02:00.410	121,58 km/h	02:43.124	92,69 km/h
		Lauf 2:	13.179	102,53 km/h	09.769	61,52 km/h	19.872	02:01.187	118,48 km/h	02:44.007	92,19 km/h
		Lauf 3:	13.516	101,25 km/h	10.212	57,88 km/h	20.611	02:02.016	118,97 km/h	02:46.355	90,89 km/h
25	996	LIMMER Armin	Alfa Romeo								
		Lauf 1:	14.724	90,44 km/h	11.092	57,00 km/h	22.749	02:10.298	105,28 km/h	02:58.863	84,53 km/h
		Lauf 2:	14.920	90,06 km/h	10.894	56,97 km/h	22.801	02:10.791	105,54 km/h	02:59.406	84,28 km/h
		Lauf 3:	14.913	91,11 km/h	10.637	58,07 km/h	22.580	02:09.668	105,76 km/h	02:57.798	85,04 km/h



www.berg-zeitnahme.de

Seite: 5 von 9



48. ADAC/MSR-Rhön Hauenstein-Bergrennen

vom 28. bis 30. Juli 2017 in Hausen/Rhön

Veranstalter: Motorsportclub Rhön e.V. im ADAC

Kreisstr. NES 27/26 zw. Hausen und Staatsstr. 2288 - Länge 4,2 km

Deutsche Automobil Berg-Meisterschaft / DMSB Automobil Berg Cup

DMSB Berg Team Cup / GLPberg Meisterschaft

KW Berg-Cup / NSU Bergpokal im KW Berg-Cup

ADAC

Ortsclub im
ADAC Nordbayern e.V.

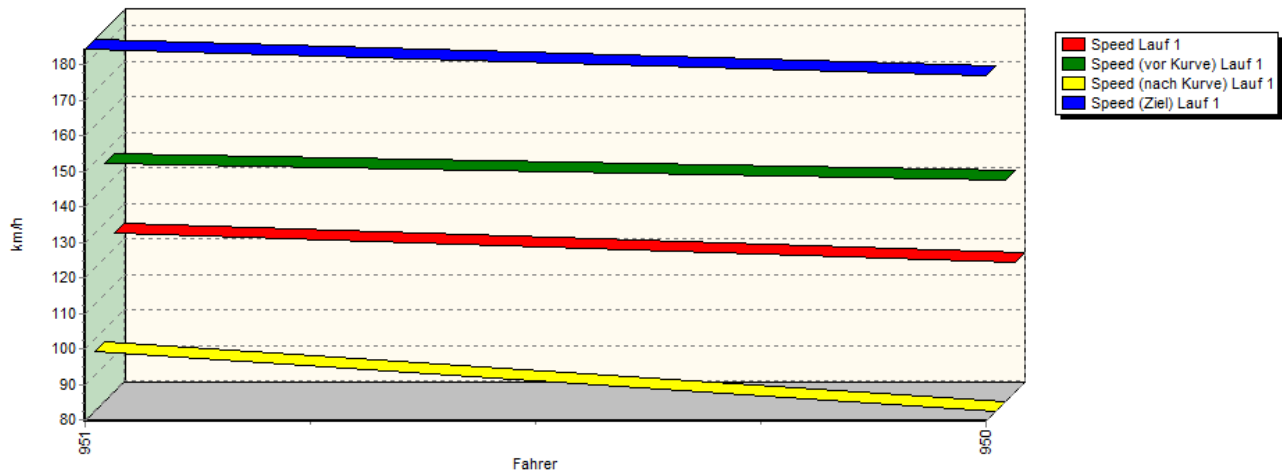
DMSB

Reg. Nr. 150-2017

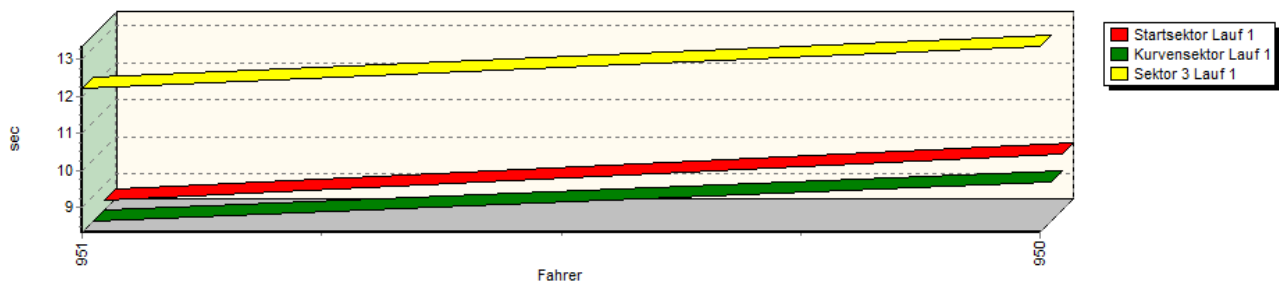


Sektorzeiten & Speeds - Klassen 31 und 32

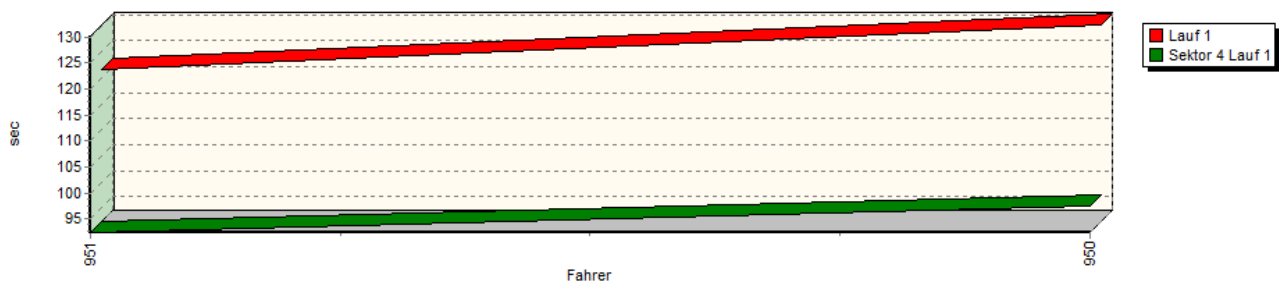
Speed-Diagramm Lauf 1



Sektor-Diagramm (Start) Lauf 1



Sektor-Diagramm (Rest) Lauf 1



www.berg-zeitnahme.de

Seite: 6 von 9



48. ADAC/MSR-Rhön Hauenstein-Bergrennen

vom 28. bis 30. Juli 2017 in Hausen/Rhön

Veranstalter: Motorsportclub Rhön e.V. im ADAC

Kreisstr. NES 27/26 zw. Hausen und Staatsstr. 2288 - Länge 4,2 km

Deutsche Automobil Berg-Meisterschaft / DMSB Automobil Berg Cup

DMSB Berg Team Cup / GLPberg Meisterschaft

KW Berg-Cup / NSU Bergpokal im KW Berg-Cup

ADAC

Ortsclub im
ADAC Nordbayern e.V.

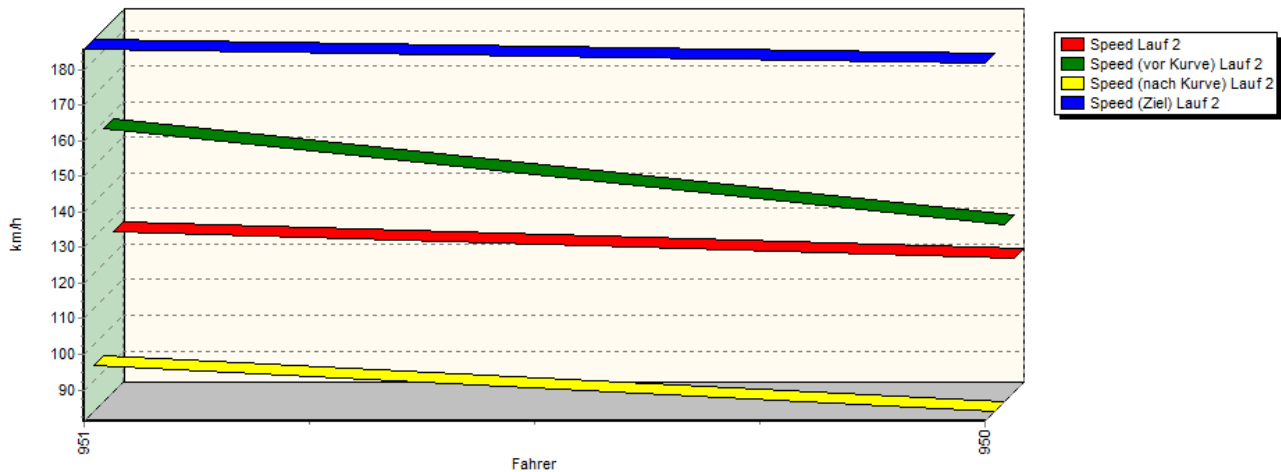
DMSB

Reg. Nr. 150-2017

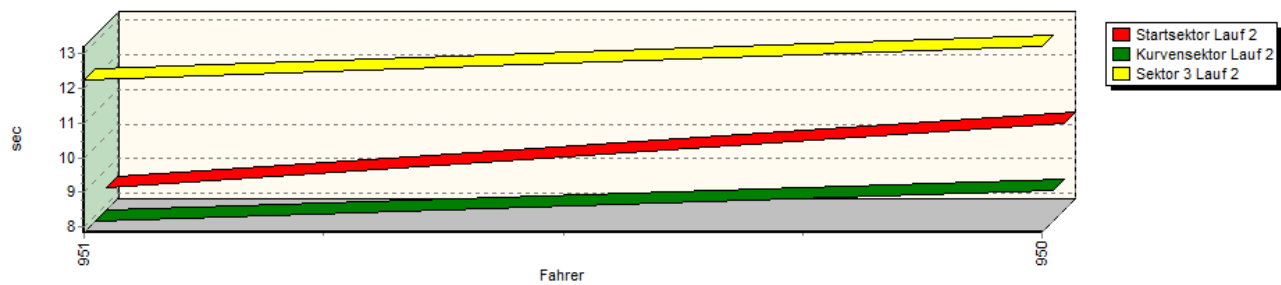


Sektorzeiten & Speeds - Klassen 31 und 32

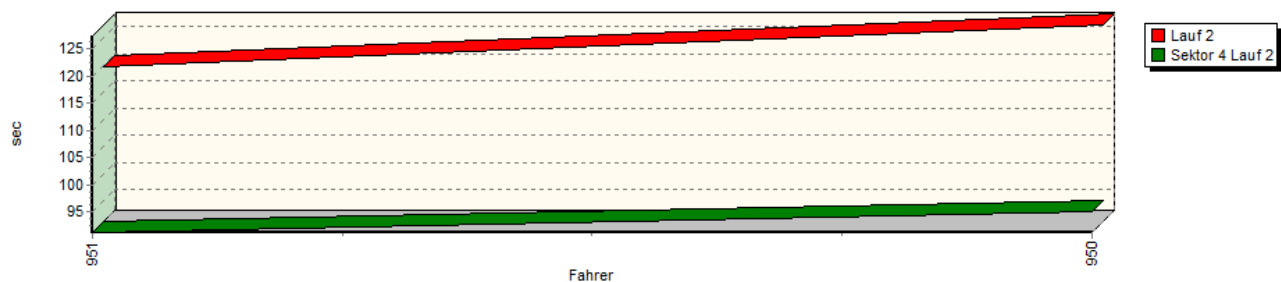
Speed-Diagramm Lauf 2



Sektor-Diagramm (Start) Lauf 2



Sektor-Diagramm (Rest) Lauf 2



www.berg-zeitnahme.de

Seite: 7 von 9



48. ADAC/MSR-Rhön Hauenstein-Bergrennen

vom 28. bis 30. Juli 2017 in Hausen/Rhön

Veranstalter: Motorsportclub Rhön e.V. im ADAC

Kreisstr. NES 27/26 zw. Hausen und Staatsstr. 2288 - Länge 4,2 km

Deutsche Automobil Berg-Meisterschaft / DMSB Automobil Berg Cup

DMSB Berg Team Cup / GLPberg Meisterschaft

KW Berg-Cup / NSU Bergpokal im KW Berg-Cup

ADAC

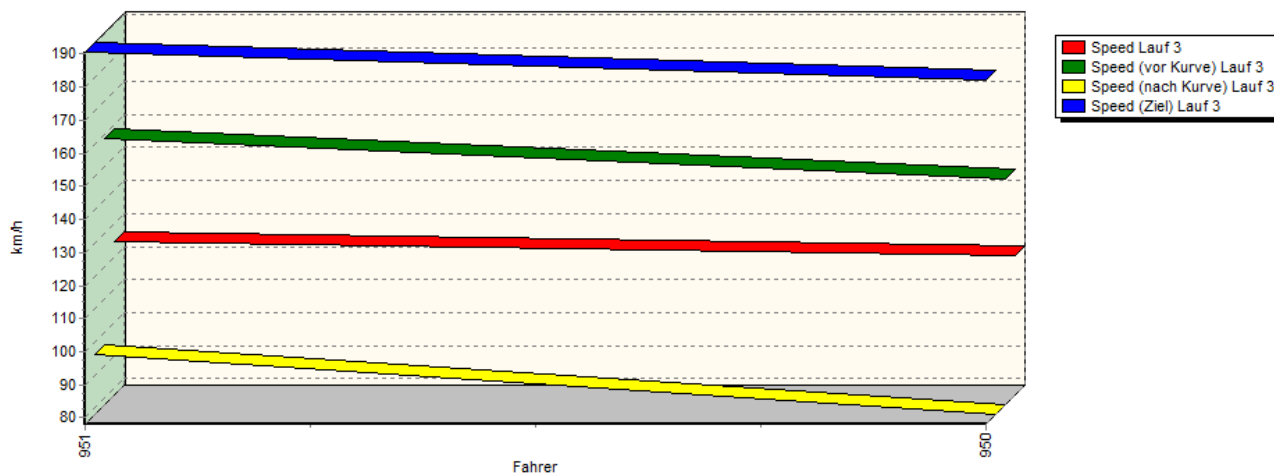
Ortsclub im
ADAC Nordbayern e.V.

DMSB

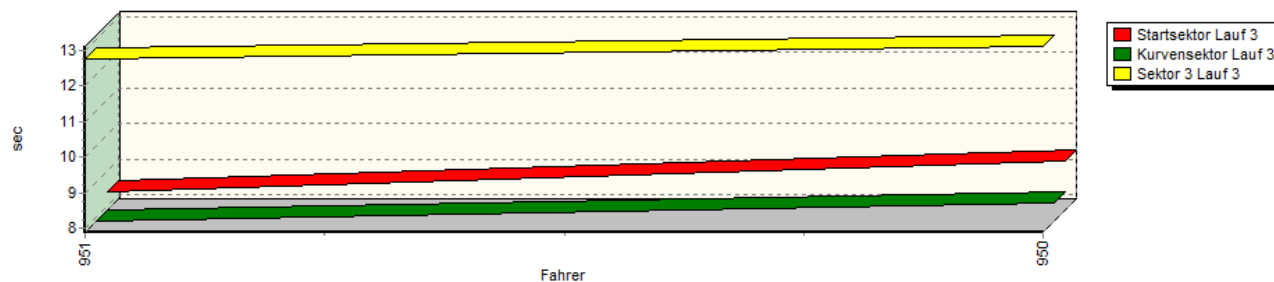
Reg. Nr. 150-2017

Sektorzeiten & Speeds - Klassen 31 und 32

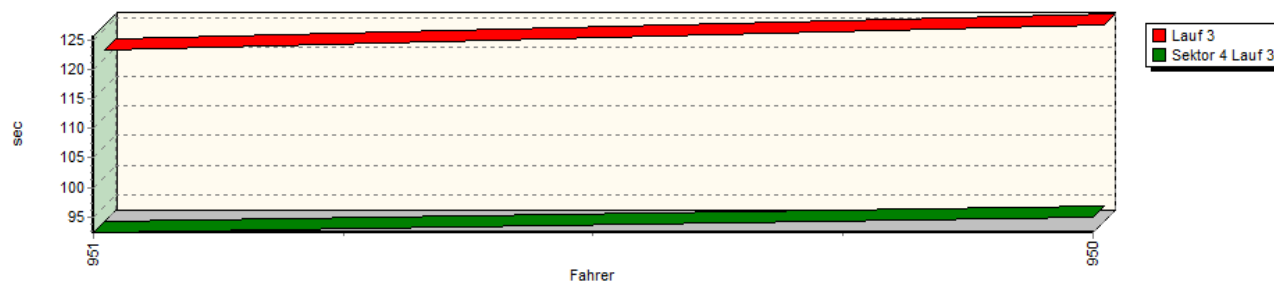
Speed-Diagramm Lauf 3



Sektor-Diagramm (Start) Lauf 3



Sektor-Diagramm (Rest) Lauf 3



Rg.	Nr.	Startsek.	Speed vor Kurve	90°-Kurve	Speed n. K.	Sektor 3	Sektor 4	Speed Ziel	Laufzeit	Speed (Lauf)	
1	951	HARTMANN Florian		Reynard Opel Lotus							
		Lauf 1:	08.616	146,84 km/h	08.340	96,40 km/h	12.231	01:32.402	184,32 km/h	02:01.589	124,35 km/h
		Lauf 2:	08.480	157,79 km/h	07.842	94,08 km/h	12.249	01:31.185	185,75 km/h	01:59.756	126,26 km/h
		Lauf 3:	08.407	158,68 km/h	07.877	96,29 km/h	12.780	01:32.309	190,58 km/h	02:01.373	124,57 km/h



www.berg-zeitnahme.de

Seite: 8 von 9



48. ADAC/MSR-Rhön Hauenstein-Bergrennen

vom 28. bis 30. Juli 2017 in Hausen/Rhön

Veranstalter: Motorsportclub Rhön e.V. im ADAC

Kreisstr. NES 27/26 zw. Hausen und Staatsstr. 2288 - Länge 4,2 km

Deutsche Automobil Berg-Meisterschaft / DMSB Automobil Berg Cup

DMSB Berg Team Cup / GLPberg Meisterschaft

KW Berg-Cup / NSU Bergpokal im KW Berg-Cup

ADAC

Ortsclub im
ADAC Nordbayern e.V.

DMSB

Reg. Nr. 150-2017



Sektorzeiten & Speeds - Klassen 31 und 32

Rg.	Nr.	Startsek.	Speed vor Kurve	90°-Kurve	Speed n. K.	Sektor 3	Sektor 4	Speed Ziel	Laufzeit	Speed (Lauf)
2	950	GMEINDER Andreas Pedrazza Racing Car 2000CN								
	Lauf 1:	09.836	142,17 km/h	09.387	79,68 km/h	13.349	01:37.602	177,03 km/h	02:10.174	116,15 km/h
	Lauf 2:	10.349	131,01 km/h	08.736	81,21 km/h	13.217	01:35.025	181,76 km/h	02:07.327	118,75 km/h
	Lauf 3:	09.259	146,14 km/h	08.405	78,10 km/h	13.122	01:34.903	182,06 km/h	02:05.689	120,30 km/h



Klaus Höhn (RL)
29.07.2017 - 17:15

Thomas Stoll (Zeitnahme)
Seite: 9 von 9