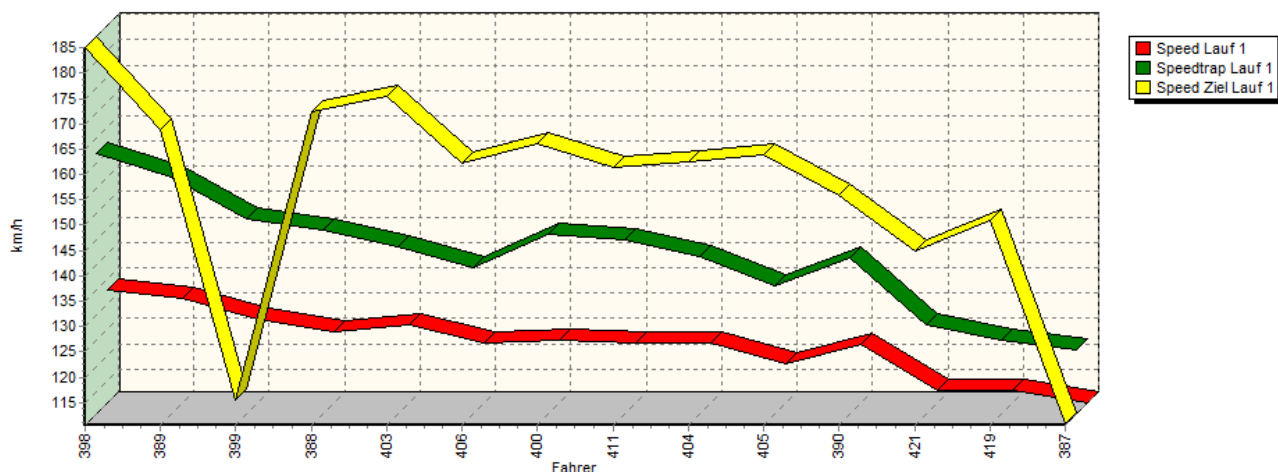
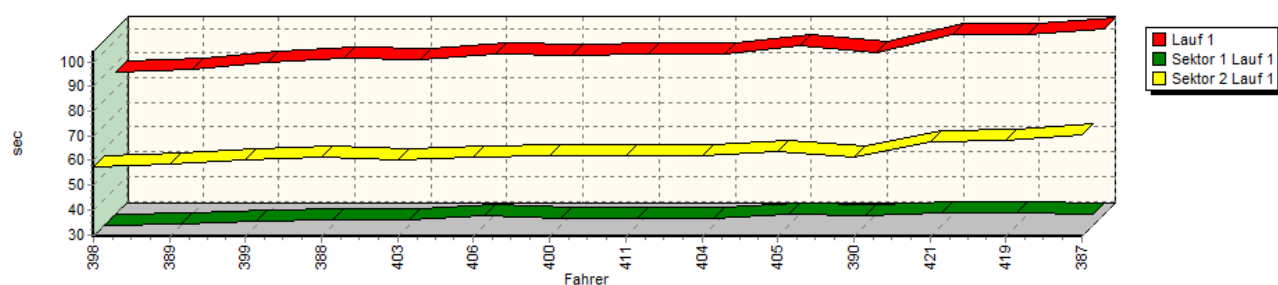


Sektorzeiten & Speeds - Rennen - Div. 3 Gruppe GT, E1 OSK & H OSK, H-KW Berg Cup bis 1

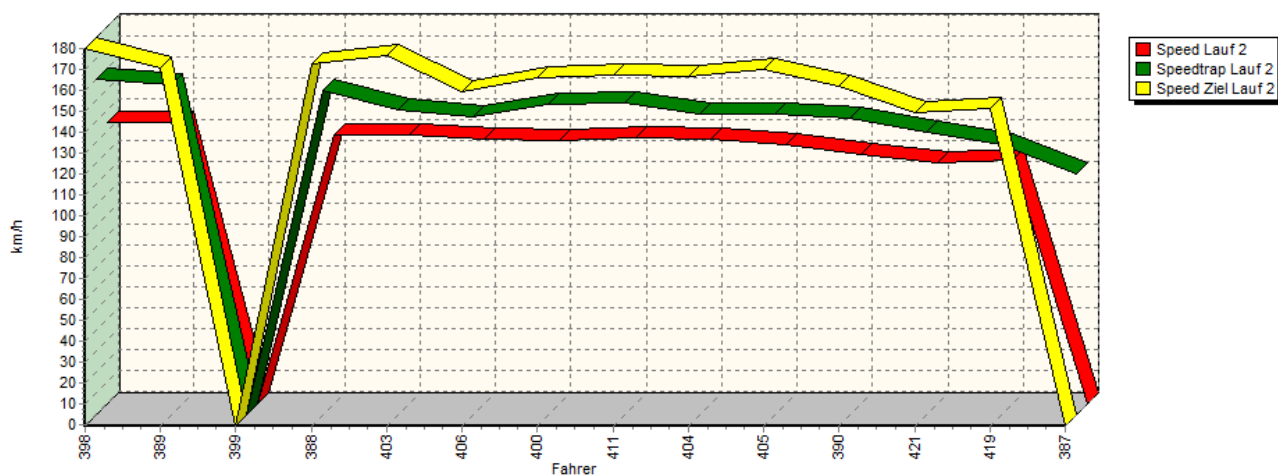
Speed-Diagramm Lauf 1



Sektor-Diagramm (Rest) Lauf 1

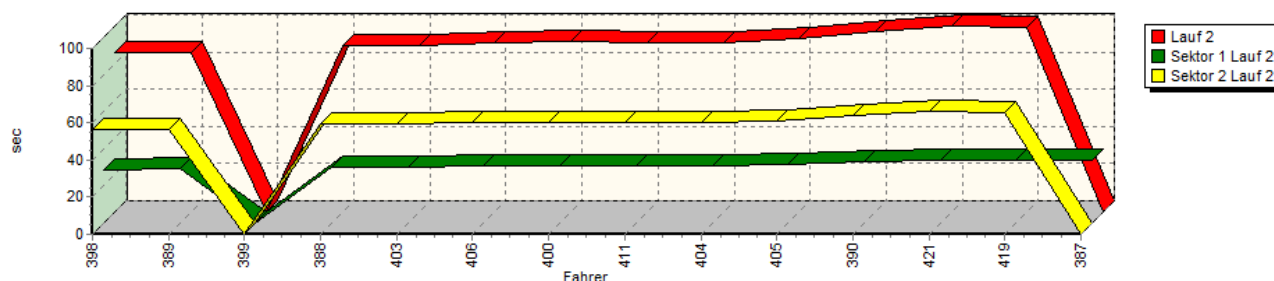


Speed-Diagramm Lauf 2

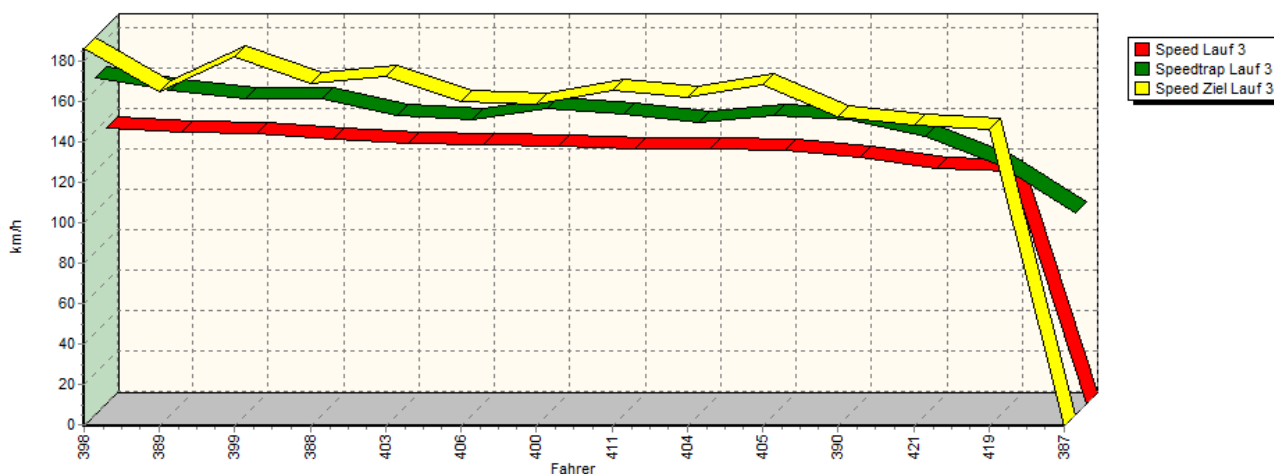


Sektorzeiten & Speeds - Rennen - Div. 3 Gruppe GT, E1 OSK & H OSK, H-KW Berg Cup bis 1

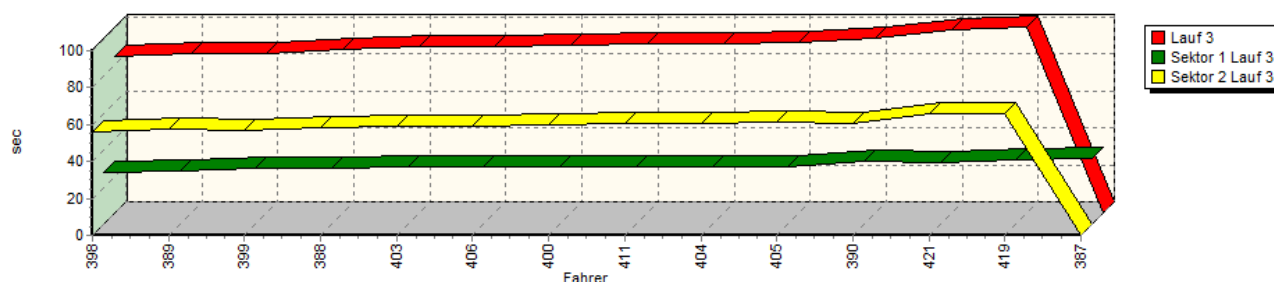
Sektor-Diagramm (Rest) Lauf 2



Speed-Diagramm Lauf 3



Sektor-Diagramm (Rest) Lauf 3



Rg.	Nr.	Sektor 1	Speed Trap	Sektor 2	Speed (Ziel)	Laufzeit	Speed (Lauf)
1	398	WEIBDORN Franz					
		VW Polo					
		Lauf 1:	00:29.158	161,92 km/h	00:57.557	185,05 km/h	01:26.715
		Lauf 2:	00:28.997	160,12 km/h	00:56.958	180,06 km/h	01:25.955
		Lauf 3:	00:28.386	166,17 km/h	00:56.358	186,07 km/h	01:24.744

Sektorzeiten & Speeds - Rennen - Div. 3 Gruppe GT, E1 OSK & H OSK, H-KW Berg Cup bis 1

Rg.	Nr.	Sektor 1	Speed Trap	Sektor 2	Speed (Ziel)	Laufzeit	Speed (Lauf)
2	389	MOSER Gerhard	VW Polo				
		Lauf 1: 00:29.466	157,16 km/h	00:58.292	168,70 km/h	01:27.758	131,27 km/h
		Lauf 2: 00:29.226	157,05 km/h	00:56.927	170,68 km/h	01:26.153	133,72 km/h
		Lauf 3: 00:28.786	159,78 km/h	00:57.445	164,83 km/h	01:26.231	133,59 km/h
3	399	EBENHÖH Armin	VW Scirocco				
		Lauf 1: 00:30.728	149,15 km/h	01:00.040	115,57 km/h	01:30.768	126,92 km/h
		Lauf 2: *	* km/h	*	* km/h	*	* km/h
		Lauf 3: 00:30.028	155,89 km/h	00:56.627	182,23 km/h	01:26.655	132,94 km/h
4	388	LÖFFLER Jakob	Suzuki Swift GTI				
		Lauf 1: 00:31.226	146,83 km/h	01:01.270	172,47 km/h	01:32.496	124,55 km/h
		Lauf 2: 00:30.549	154,35 km/h	00:59.454	172,52 km/h	01:30.003	128,00 km/h
		Lauf 3: 00:30.076	155,40 km/h	00:58.371	169,12 km/h	01:28.447	130,25 km/h
5	403	PRÖSCHEL Thomas	VW Schneider Polo 16V				
		Lauf 1: 00:31.233	143,65 km/h	01:00.316	175,46 km/h	01:31.549	125,83 km/h
		Lauf 2: 00:30.440	145,52 km/h	00:59.598	176,62 km/h	01:30.038	127,95 km/h
		Lauf 3: 00:30.882	147,13 km/h	00:59.116	172,17 km/h	01:29.998	128,00 km/h
6	406	DUSCHER Frank	VW Polo				
		Lauf 1: 00:32.921	139,49 km/h	01:01.167	162,18 km/h	01:34.088	122,44 km/h
		Lauf 2: 00:31.038	141,86 km/h	01:00.208	159,34 km/h	01:31.246	126,25 km/h
		Lauf 3: 00:31.189	145,43 km/h	00:59.390	159,73 km/h	01:30.579	127,18 km/h
7	400	ABB Nils	VW Schneider Polo 8V				
		Lauf 1: 00:31.876	145,92 km/h	01:01.873	166,16 km/h	01:33.749	122,88 km/h
		Lauf 2: 00:31.110	148,26 km/h	01:00.741	165,94 km/h	01:31.851	125,42 km/h
		Lauf 3: 00:30.864	150,84 km/h	00:59.828	158,62 km/h	01:30.692	127,02 km/h
8	411	BÄCHLER Martin	VW Lupo EGMO				
		Lauf 1: 00:32.010	144,81 km/h	01:02.090	161,41 km/h	01:34.100	122,42 km/h
		Lauf 2: 00:30.982	148,67 km/h	01:00.108	167,35 km/h	01:31.090	126,47 km/h
		Lauf 3: 00:31.417	148,03 km/h	01:00.483	165,38 km/h	01:31.900	125,35 km/h
9	404	HELLBERG Marcel	VW Brügge Polo				
		Lauf 1: 00:32.082	141,62 km/h	01:02.063	162,40 km/h	01:34.145	122,36 km/h
		Lauf 2: 00:31.165	143,53 km/h	01:00.202	166,50 km/h	01:31.367	126,09 km/h
		Lauf 3: 00:31.361	144,07 km/h	01:00.485	161,81 km/h	01:31.846	125,43 km/h
10	405	KOHLER Thomas	Fiat X1/9 16V				
		Lauf 1: 00:33.881	135,91 km/h	01:03.669	163,75 km/h	01:37.550	118,09 km/h
		Lauf 2: 00:31.946	143,10 km/h	01:01.276	169,84 km/h	01:33.222	123,58 km/h
		Lauf 3: 00:31.350	147,46 km/h	01:01.132	167,89 km/h	01:32.482	124,56 km/h
11	390	FASERL Michael	VW Polo				
		Lauf 1: 00:33.375	141,43 km/h	01:01.068	155,81 km/h	01:34.443	121,98 km/h
		Lauf 2: 00:33.292	141,50 km/h	01:03.781	162,08 km/h	01:37.073	118,67 km/h
		Lauf 3: 00:34.274	145,14 km/h	01:00.828	152,16 km/h	01:35.102	121,13 km/h
12	421	WINKLER Stefan	Fiat 127				
		Lauf 1: 00:34.358	128,25 km/h	01:07.628	144,80 km/h	01:41.986	112,96 km/h
		Lauf 2: 00:33.605	134,31 km/h	01:06.754	149,27 km/h	01:40.359	114,79 km/h
		Lauf 3: 00:33.609	137,17 km/h	01:05.773	148,17 km/h	01:39.382	115,92 km/h
13	419	BAUER Christoph	VW Polo 1 8V				
		Lauf 1: 00:34.003	124,99 km/h	01:07.961	150,84 km/h	01:41.964	112,98 km/h
		Lauf 2: 00:34.000	128,76 km/h	01:05.470	151,36 km/h	01:39.470	115,81 km/h
		Lauf 3: 00:34.610	122,72 km/h	01:06.241	146,24 km/h	01:40.851	114,23 km/h

Sektorzeiten & Speeds - Rennen - Div. 3 Gruppe GT, E1 OSK & H OSK, H-KW Berg Cup bis 1

Rg.	Nr.	Sektor 1	Speed Trap	Sektor 2	Speed (Ziel)	Laufzeit	Speed (Lauf)
14	387	KURZ Walter	Simca 1000 Rallye 2				
		Lauf 1:	00:33.676	123,22 km/h	01:10.561	110,68 km/h	01:44.237
		Lauf 2:	00:34.206	114,35 km/h	*	* km/h	A
		Lauf 3:	00:35.541	99,30 km/h	*	* km/h	A