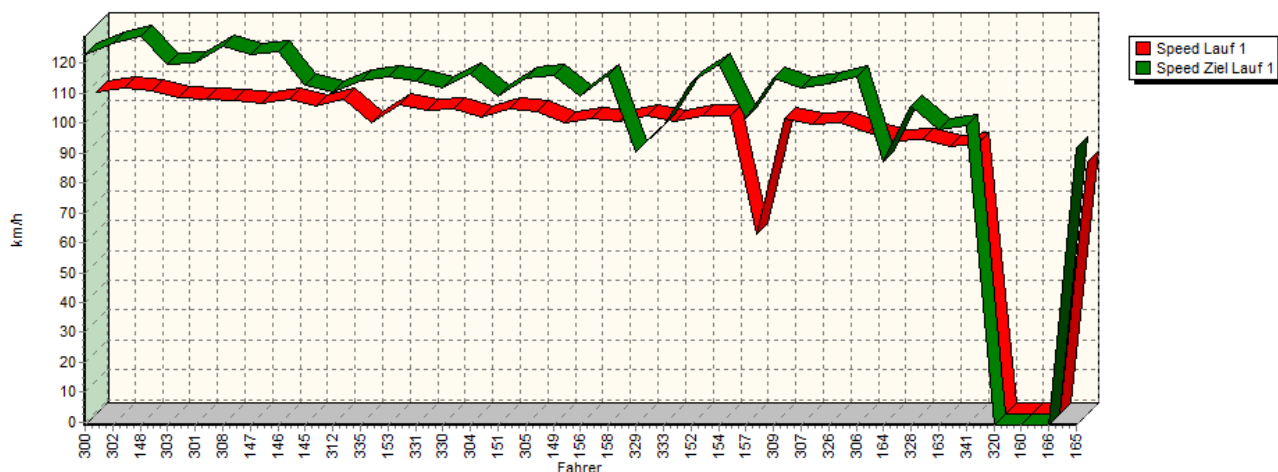
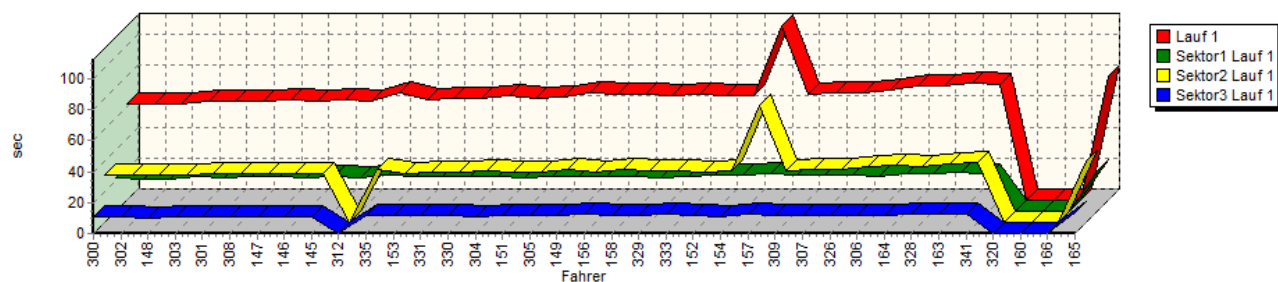


Sektorzeiten & Speeds - Groupe E1-National+E1-FIA+E1-EX Classe 23: +1600-2000 ccm

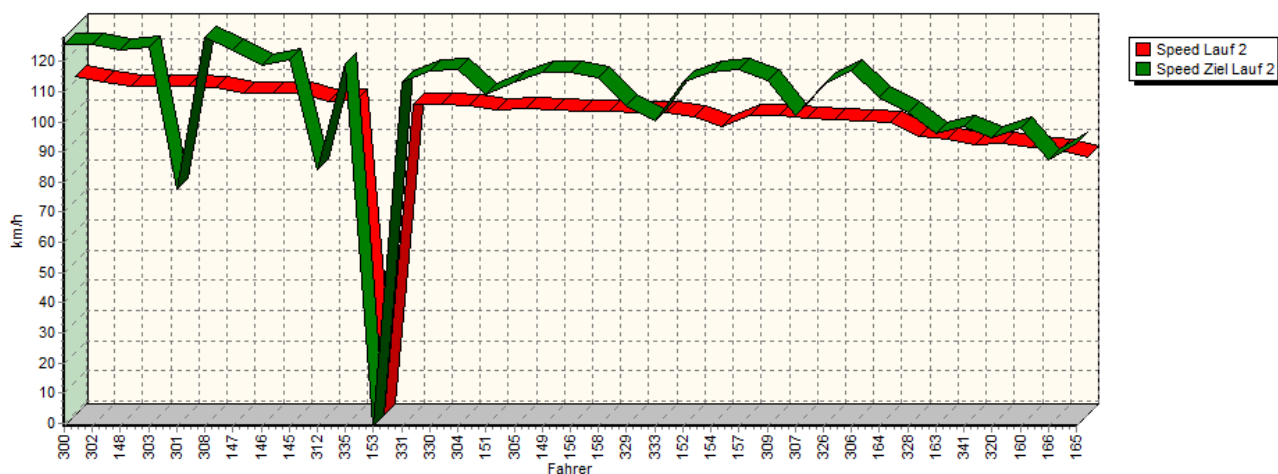
Speed-Diagramm Lauf 1



Sektor-Diagramm (Rest) Lauf 1

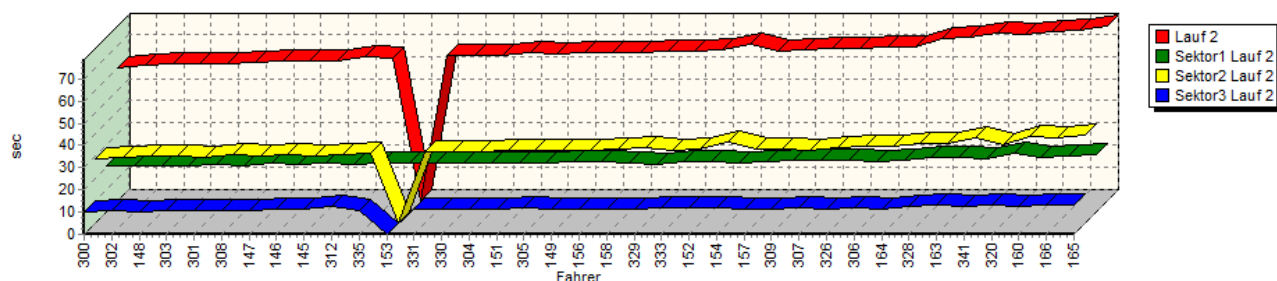


Speed-Diagramm Lauf 2

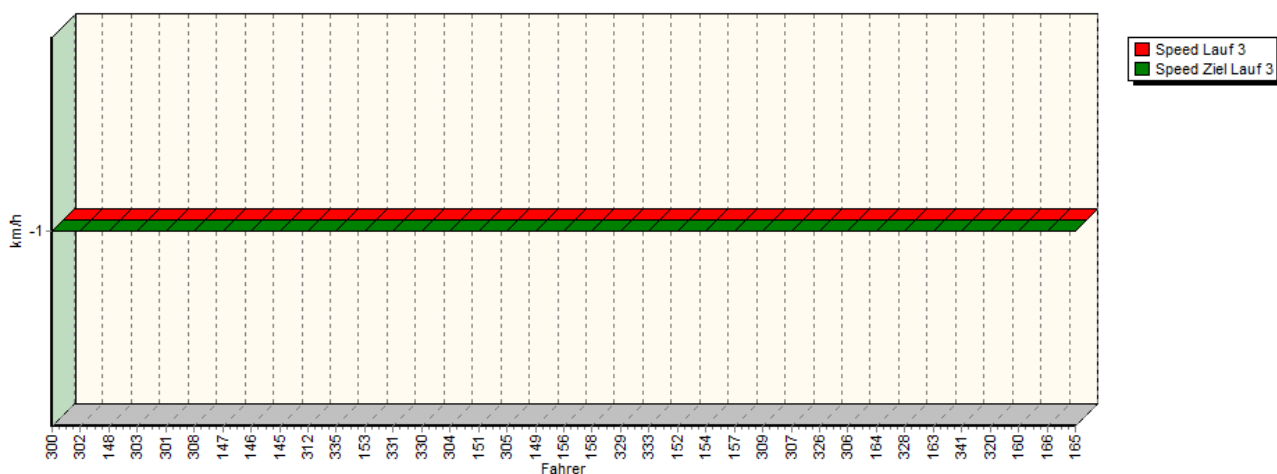


Sektorzeiten & Speeds - Groupe E1-National+E1-FIA+E1-EX Classe 23: +1600-2000 ccm

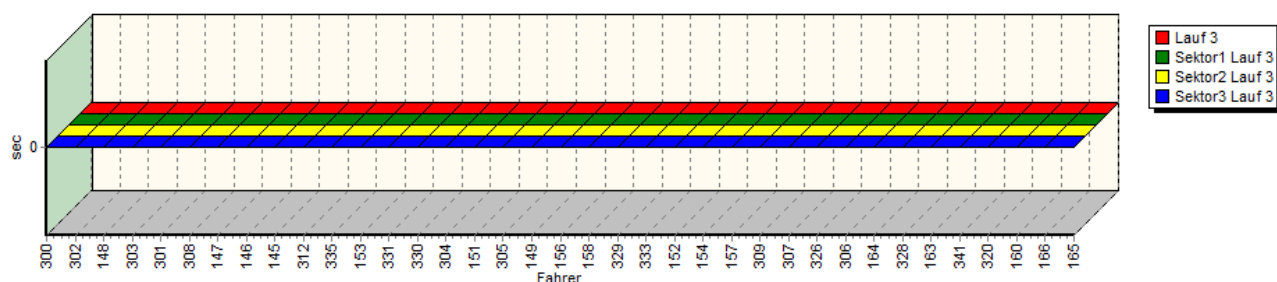
Sektor-Diagramm (Rest) Lauf 2



Speed-Diagramm Lauf 3



Sektor-Diagramm (Rest) Lauf 3



Rg.	Nr.	Sektor 1	Sektor 2	Sektor 3	Speed Ziel	Laufzeit	Speed (Lauf)
1	300	WEIDINGER Jörg		BMW 318i STW			
		Lauf 1:	00:21.777	00:30.290	00:10.543	122,77 km/h	01:02.610
		Lauf 2:	00:20.576	00:28.810	00:10.369	125,59 km/h	00:59.755
		Lauf 3:	*	*	*	* km/h	* km/h



European Hill Race
Bergrennen Eschdorf
2. - 4. Mai 2014
Luxemburger Bergmeisterschaft 2014
Deutsche Bergmeisterschaft 2014



Sektorzeiten & Speeds - Groupe E1-National+E1-FIA+E1-EX Classe 23: +1600-2000 ccm

Rg.	Nr.	Sektor 1	Sektor 2	Sektor 3	Speed Ziel	Laufzeit	Speed (Lauf)
2	302	SONDERBAUER Roman	Opel Ziegler Kadett C Coupé 16V				
		Lauf 1: 00:20.764	00:30.368	00:10.656	126,61 km/h	01:01.788	107,79 km/h
		Lauf 2: 00:20.500	00:29.857	00:10.491	125,50 km/h	01:00.848	109,45 km/h
		Lauf 3: *	*	*	* km/h	*	* km/h
3	148	PISANO Egidio	VW Minichberger Golf I 16V				
		Lauf 1: 00:20.933	00:30.846	00:10.319	128,96 km/h	01:02.098	107,25 km/h
		Lauf 2: 00:20.983	00:30.272	00:10.298	123,84 km/h	01:01.553	108,20 km/h
		Lauf 3: *	*	*	* km/h	*	* km/h
4	303	MINICHBERGER Mario	VW Minichberger Scirocco				
		Lauf 1: 00:22.547	00:30.455	00:10.633	119,43 km/h	01:03.635	104,66 km/h
		Lauf 2: 00:21.065	00:30.101	00:10.500	124,76 km/h	01:01.666	108,00 km/h
		Lauf 3: *	*	*	* km/h	*	* km/h
5	301	WIEBE André	Renault Williams Wiebe Laguna				
		Lauf 1: 00:21.783	00:31.146	00:10.925	119,99 km/h	01:03.854	104,30 km/h
		Lauf 2: 00:21.140	00:29.556	00:11.005	77,52 km/h	01:01.701	107,94 km/h
		Lauf 3: *	*	*	* km/h	*	* km/h
6	308	NAUMANN Peter	VW Polo 1.4 G40 16V				
		Lauf 1: 00:22.097	00:31.203	00:10.828	125,82 km/h	01:04.128	103,85 km/h
		Lauf 2: 00:21.054	00:30.514	00:10.390	128,00 km/h	01:01.958	107,49 km/h
		Lauf 3: *	*	*	* km/h	*	* km/h
7	147	ELLER Hans Peter	Ford Escort RS2000 V6 STW				
		Lauf 1: 00:22.635	00:31.247	00:10.842	122,81 km/h	01:04.724	102,90 km/h
		Lauf 2: 00:21.914	00:30.270	00:10.735	123,67 km/h	01:02.919	105,85 km/h
		Lauf 3: *	*	*	* km/h	*	* km/h
8	146	ORTH Patrick	BMW 320is E30				
		Lauf 1: 00:21.632	00:31.216	00:11.015	123,98 km/h	01:03.863	104,29 km/h
		Lauf 2: 00:21.324	00:30.574	00:11.116	118,69 km/h	01:03.014	105,69 km/h
		Lauf 3: *	*	*	* km/h	*	* km/h
9	145	WIEBE Björn	Renault Williams Wiebe Laguna				
		Lauf 1: 00:22.302	00:31.754	00:11.148	112,47 km/h	01:05.204	102,14 km/h
		Lauf 2: 00:21.772	00:30.248	00:11.015	120,45 km/h	01:03.035	105,66 km/h
		Lauf 3: *	*	*	* km/h	*	* km/h
10	312	AUER Christian	BMW 2002				
		Lauf 1: 00:21.556	*	*	110,20 km/h	01:03.752	104,47 km/h
		Lauf 2: 00:21.294	00:30.757	00:12.590	84,09 km/h	01:04.641	103,03 km/h
		Lauf 3: *	*	*	* km/h	*	* km/h
11	335	FAULHABER Stefan	Opel Briegel Kadett C 8V				
		Lauf 1: 00:23.442	00:34.385	00:11.430	114,15 km/h	01:09.257	96,16 km/h
		Lauf 2: 00:22.045	00:31.400	00:11.000	119,16 km/h	01:04.445	103,34 km/h
		Lauf 3: *	*	*	* km/h	*	* km/h
12	153	DUTESCU Mihnea Daniel	Renault Mégane				
		Lauf 1: 00:22.228	00:31.194	00:11.591	115,47 km/h	01:05.013	102,44 km/h
		Lauf 2: 00:21.789	*	*	* km/h	A	* km/h
		Lauf 3: *	*	*	* km/h	*	* km/h
13	331	DÜMLER Christian	VW Golf II 8V				
		Lauf 1: 00:22.352	00:32.636	00:11.271	114,27 km/h	01:06.259	100,51 km/h
		Lauf 2: 00:21.884	00:32.063	00:11.151	113,00 km/h	01:05.098	102,31 km/h
		Lauf 3: *	*	*	* km/h	*	* km/h



European Hill Race
Bergrennen Eschdorf
2. - 4. Mai 2014
Luxemburger Bergmeisterschaft 2014
Deutsche Bergmeisterschaft 2014



Sektorzeiten & Speeds - Groupe E1-National+E1-FIA+E1-EX Classe 23: +1600-2000 ccm

Rg.	Nr.	Sektor 1	Sektor 2	Sektor 3	Speed Ziel	Laufzeit	Speed (Lauf)
14	330	WIEBE Horst	Renault Megane Maxi				
		Lauf 1: 00:22.401	00:32.095	00:11.319	111,75 km/h	01:05.815	101,19 km/h
		Lauf 2: 00:22.161	00:31.784	00:11.397	117,09 km/h	01:05.342	101,92 km/h
		Lauf 3: *	*	*	* km/h	*	* km/h
15	304	FLIK Thomas	Renault Clio 16S Williams				
		Lauf 1: 00:22.904	00:33.716	00:11.225	116,45 km/h	01:07.845	98,16 km/h
		Lauf 2: 00:21.996	00:32.296	00:11.217	117,33 km/h	01:05.509	101,67 km/h
		Lauf 3: *	*	*	* km/h	*	* km/h
16	151	KRUHS Gino	Renault Mégane Maxi 16V				
		Lauf 1: 00:22.062	00:32.321	00:11.464	109,06 km/h	01:05.847	101,14 km/h
		Lauf 2: 00:22.179	00:32.775	00:11.509	109,22 km/h	01:06.463	100,21 km/h
		Lauf 3: *	*	*	* km/h	*	* km/h
17	305	WEBER Jens	Opel Kadett C				
		Lauf 1: 00:22.279	00:32.455	00:11.746	114,88 km/h	01:06.480	100,18 km/h
		Lauf 2: 00:21.800	00:32.573	00:11.666	113,39 km/h	01:06.039	100,85 km/h
		Lauf 3: *	*	*	* km/h	*	* km/h
18	149	HOULMANN Fabien	Peugeot 205				
		Lauf 1: 00:22.952	00:34.457	00:11.720	116,12 km/h	01:09.129	96,34 km/h
		Lauf 2: 00:22.410	00:32.586	00:11.365	116,23 km/h	01:06.361	100,36 km/h
		Lauf 3: *	*	*	* km/h	*	* km/h
19	156	SCHWILDEN Eric	Peugeot 205 Gti Targez				
		Lauf 1: 00:22.866	00:32.619	00:12.665	108,83 km/h	01:08.150	97,72 km/h
		Lauf 2: 00:22.620	00:32.715	00:11.273	116,33 km/h	01:06.608	99,99 km/h
		Lauf 3: *	*	*	* km/h	*	* km/h
20	158	DEFESCHE Benjamin	VW Scirocco				
		Lauf 1: 00:22.943	00:34.483	00:11.346	116,05 km/h	01:08.772	96,84 km/h
		Lauf 2: 00:22.043	00:33.477	00:11.253	114,63 km/h	01:06.773	99,74 km/h
		Lauf 3: *	*	*	* km/h	*	* km/h
21	329	URLAND Ronny	Trabant 601				
		Lauf 1: 00:21.952	00:33.756	00:11.938	90,23 km/h	01:07.646	98,45 km/h
		Lauf 2: 00:21.551	00:33.949	00:11.609	105,29 km/h	01:07.109	99,24 km/h
		Lauf 3: *	*	*	* km/h	*	* km/h
22	333	HATEZIC Johann	Opel Ascona B Frank 8V				
		Lauf 1: 00:22.886	00:33.042	00:12.926	99,08 km/h	01:08.854	96,73 km/h
		Lauf 2: 00:22.658	00:32.792	00:11.697	100,11 km/h	01:07.147	99,19 km/h
		Lauf 3: *	*	*	* km/h	*	* km/h
23	152	SOUVIGNE Mike	Renault Clio Williams				
		Lauf 1: 00:23.014	00:32.655	00:11.748	113,75 km/h	01:07.417	98,79 km/h
		Lauf 2: 00:22.882	00:33.316	00:11.756	113,11 km/h	01:07.954	98,01 km/h
		Lauf 3: *	*	*	* km/h	*	* km/h
24	154	DE KERCHOVE Michel	Peugeot 406 STW				
		Lauf 1: 00:23.184	00:33.316	00:11.063	119,83 km/h	01:07.563	98,57 km/h
		Lauf 2: 00:22.042	00:36.206	00:11.954	116,65 km/h	01:10.202	94,87 km/h
		Lauf 3: *	*	*	* km/h	*	* km/h
25	157	LEJEUNE Eric	Peugeot 205 Gti				
		Lauf 1: 00:24.467	01:15.558	00:12.666	101,30 km/h	01:52.691	59,10 km/h
		Lauf 2: 00:22.558	00:33.617	00:11.434	117,54 km/h	01:07.609	98,51 km/h
		Lauf 3: *	*	*	* km/h	*	* km/h



European Hill Race

Bergrennen Eschdorf

2. - 4. Mai 2014

Luxemburger Bergmeisterschaft 2014

Deutsche Bergmeisterschaft 2014



Sektorzeiten & Speeds - Groupe E1-National+E1-FIA+E1-EX Classe 23: +1600-2000 ccm

Rg.	Nr.	Sektor 1	Sektor 2	Sektor 3	Speed Ziel	Laufzeit	Speed (Lauf)
26	309	KONSTANZER Alex	Opel Kadett C Coupé 8V				
		Lauf 1: 00:23.015	00:33.681	00:11.556	114,96 km/h	01:08.252	97,58 km/h
		Lauf 2: 00:23.095	00:33.177	00:11.402	113,63 km/h	01:07.674	98,41 km/h
		Lauf 3: *	*	*	* km/h	*	* km/h
27	307	SCHUSTER Jürgen	Mazda RX-7				
		Lauf 1: 00:23.722	00:33.979	00:11.853	111,61 km/h	01:09.554	95,75 km/h
		Lauf 2: 00:23.480	00:32.735	00:12.176	102,26 km/h	01:08.391	97,38 km/h
		Lauf 3: *	*	*	* km/h	*	* km/h
28	326	LADAGE Uwe	BMW 320 ETCC				
		Lauf 1: 00:23.144	00:34.663	00:11.382	113,08 km/h	01:09.189	96,26 km/h
		Lauf 2: 00:23.151	00:34.125	00:11.394	112,25 km/h	01:08.670	96,99 km/h
		Lauf 3: *	*	*	* km/h	*	* km/h
29	306	FLIK Beatrice	Renault Mégane Cup				
		Lauf 1: 00:22.775	00:36.466	00:12.156	115,28 km/h	01:11.397	93,28 km/h
		Lauf 2: 00:22.653	00:34.654	00:11.829	117,04 km/h	01:09.136	96,33 km/h
		Lauf 3: *	*	*	* km/h	*	* km/h
30	164	SCHWARZ Thomas	Renault Clio 2 Cup				
		Lauf 1: 00:24.776	00:36.921	00:11.914	87,24 km/h	01:13.611	90,48 km/h
		Lauf 2: 00:23.429	00:34.310	00:11.583	107,96 km/h	01:09.322	96,07 km/h
		Lauf 3: *	*	*	* km/h	*	* km/h
31	328	ALT Holger	Ford Escort RS2000 16V				
		Lauf 1: 00:24.537	00:36.417	00:12.581	105,56 km/h	01:13.535	90,57 km/h
		Lauf 2: 00:24.600	00:35.775	00:12.392	103,21 km/h	01:12.767	91,53 km/h
		Lauf 3: *	*	*	* km/h	*	* km/h
32	163	LEPOT Jean-François	VW Golf II 16V				
		Lauf 1: 00:25.238	00:37.797	00:12.433	97,72 km/h	01:15.468	88,25 km/h
		Lauf 2: 00:24.804	00:35.885	00:12.990	96,32 km/h	01:13.679	90,39 km/h
		Lauf 3: *	*	*	* km/h	*	* km/h
33	341	RUWE Mario	BMW 318is				
		Lauf 1: 00:23.360	00:38.592	00:12.759	99,34 km/h	01:14.711	89,14 km/h
		Lauf 2: 00:23.716	00:38.622	00:12.827	98,41 km/h	01:15.165	88,61 km/h
		Lauf 3: *	*	*	* km/h	*	* km/h
34	320	WIEBE Peter	Renault Williams Wiebe Laguna				
		Lauf 1: *	*	*	* km/h	*	* km/h
		Lauf 2: 00:26.658	00:34.909	00:13.281	94,48 km/h	01:14.848	88,98 km/h
		Lauf 3: *	*	*	* km/h	*	* km/h
35	160	LUCIUS David	Opel Kadett C Rallye 2.0 E				
		Lauf 1: *	*	*	* km/h	*	* km/h
		Lauf 2: 00:24.402	00:38.830	00:12.705	98,00 km/h	01:15.937	87,70 km/h
		Lauf 3: *	*	*	* km/h	*	* km/h
36	166	VENNEKER Sandor	Peugeot 306 S16				
		Lauf 1: *	*	*	* km/h	*	* km/h
		Lauf 2: 00:25.001	00:38.424	00:13.137	87,39 km/h	01:16.562	86,99 km/h
		Lauf 3: *	*	*	* km/h	*	* km/h
37	165	TURK Christophe	Renault Clio 16V				
		Lauf 1: 00:25.992	00:40.041	00:13.943	91,71 km/h	01:19.976	83,28 km/h
		Lauf 2: 00:25.584	00:39.513	00:13.520	92,89 km/h	01:18.617	84,71 km/h
		Lauf 3: *	*	*	* km/h	*	* km/h

