



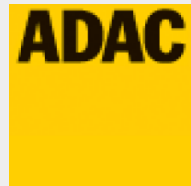
44. ADAC/MSR-Rhön Hauenstein-Bergrennen

16. bis 18. August 2013

Deutsche Bergmeisterschaft / DMSB Bergpokal

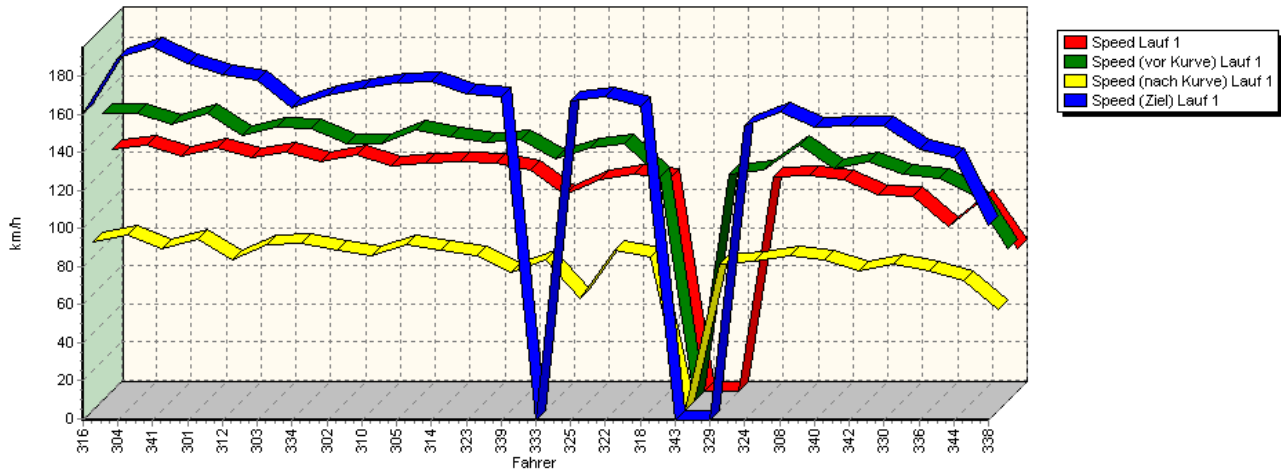
KW Gruppe H Berg-Cup / NSU Berg Pokal 2013

GLPberg Meisterschaft 2013

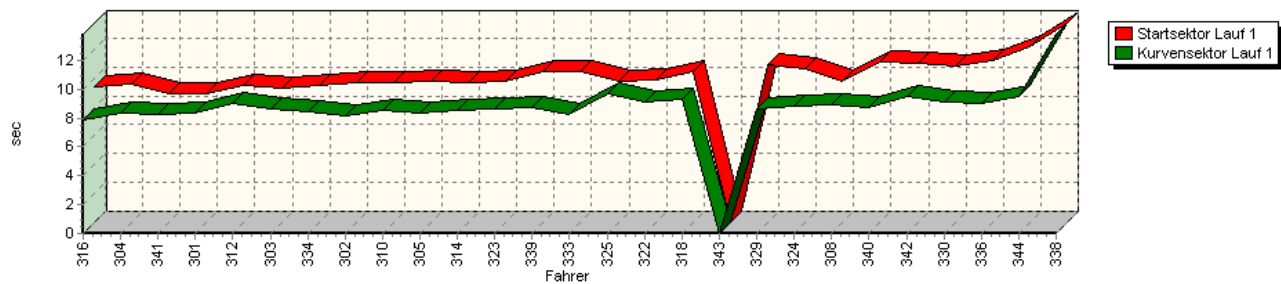


Sektorzeiten & Speeds - Gruppe H bis 2000 ccm - Klasse 30

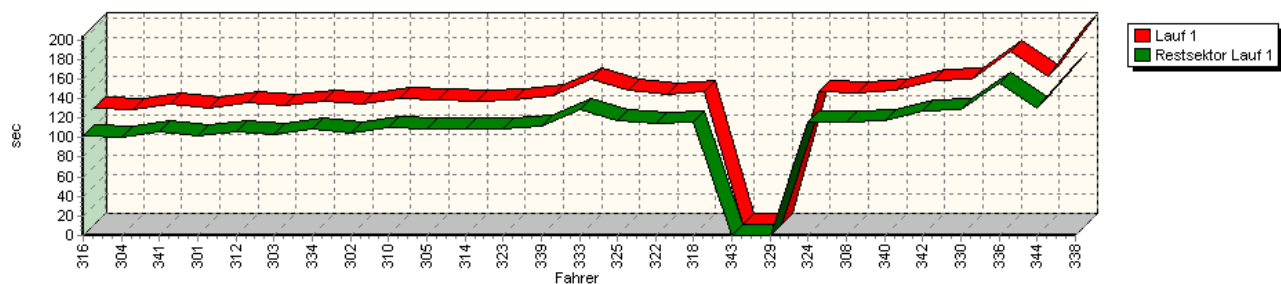
Speed-Diagramm Lauf 1



Sektor-Diagramm (Start) Lauf 1



Sektor-Diagramm (Rest) Lauf 1





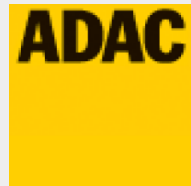
44. ADAC/MSR-Rhön Hauenstein-Bergrennen

16. bis 18. August 2013

Deutsche Bergmeisterschaft / DMSB Bergpokal

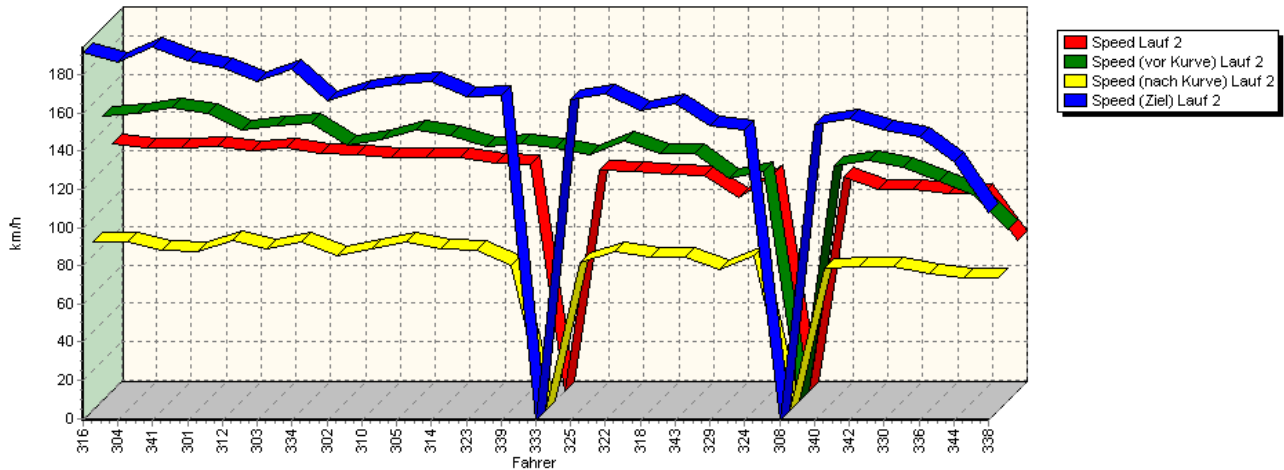
KW Gruppe H Berg-Cup / NSU Berg Pokal 2013

GLPberg Meisterschaft 2013

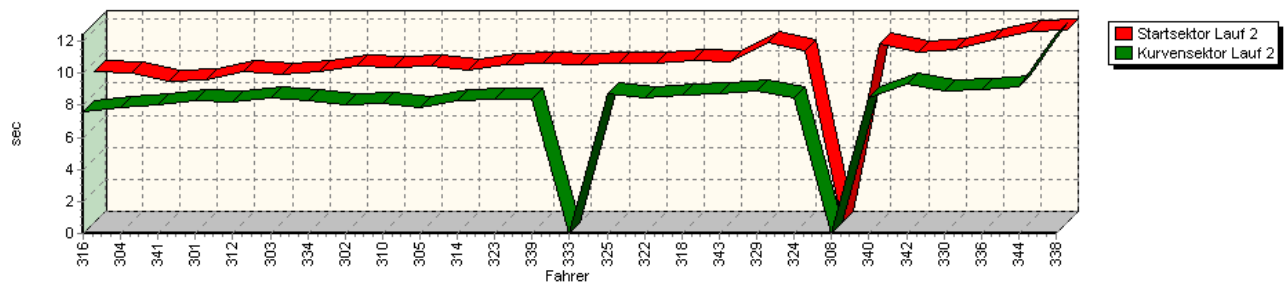


Sektorzeiten & Speeds - Gruppe H bis 2000 ccm - Klasse 30

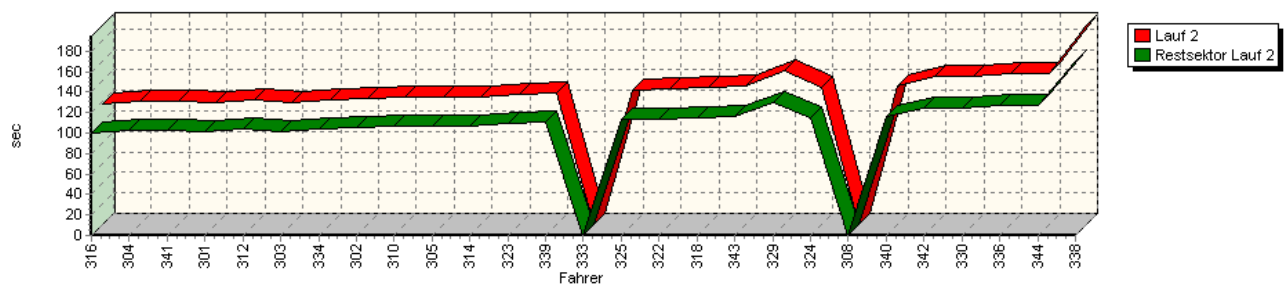
Speed-Diagramm Lauf 2



Sektor-Diagramm (Start) Lauf 2

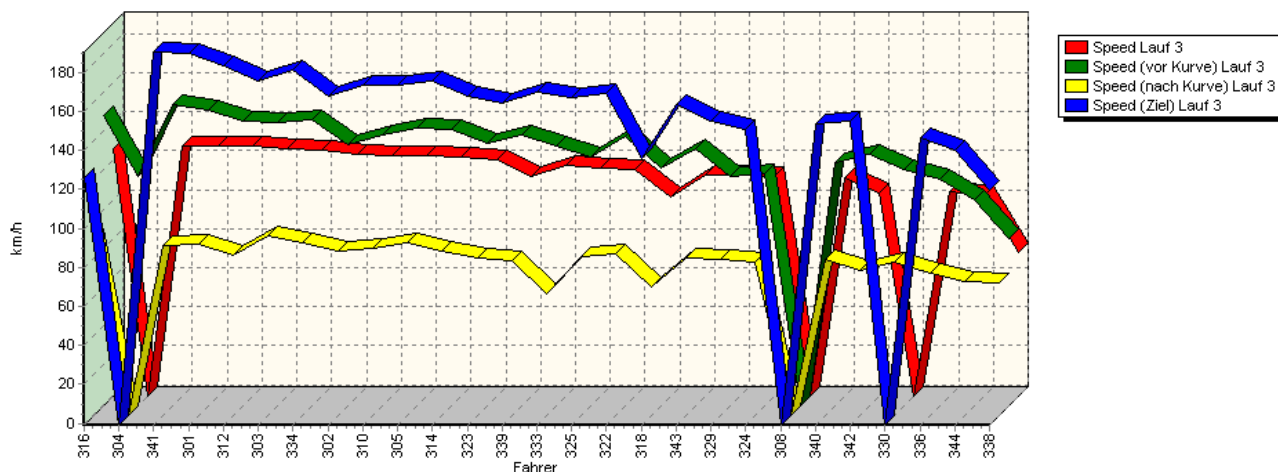


Sektor-Diagramm (Rest) Lauf 2

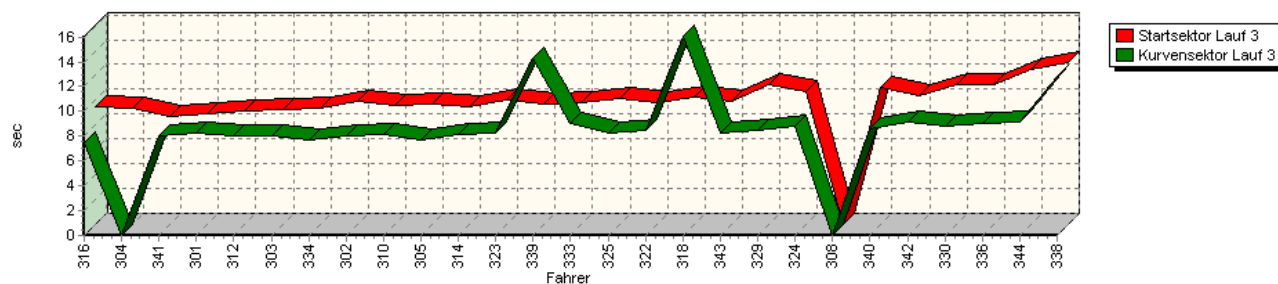


Sektorzeiten & Speeds - Gruppe H bis 2000 ccm - Klasse 30

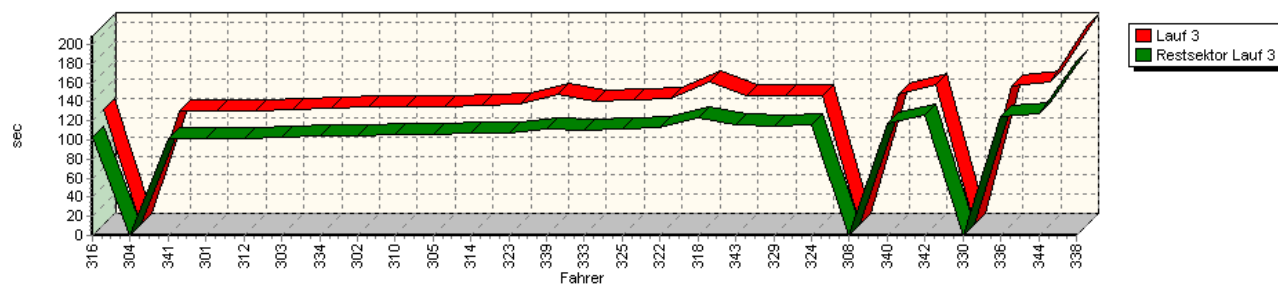
Speed-Diagramm Lauf 3



Sektor-Diagramm (Start) Lauf 3



Sektor-Diagramm (Rest) Lauf 3



Rg.	Nr.	Startsektor	Speed vor Kurve	90°-Kurve	Speed n. K.	Restsektor	Speed Ziel	Laufzeit	Speed (Lauf)	
1	316	WIEBE André		Williams Wiebe Laguna						
		Lauf 1:	00:09.441	150,28 km/h	00:07.890	88,00 km/h	01:41.988	160,87 km/h	01:59.319	126,72 km/h
		Lauf 2:	00:09.434	148,33 km/h	00:07.625	87,31 km/h	01:40.197	191,48 km/h	01:57.256	128,95 km/h
		Lauf 3:	00:09.484	147,95 km/h	00:07.451	89,61 km/h	01:43.029	126,21 km/h	01:59.964	126,04 km/h



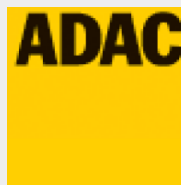
44. ADAC/MSR-Rhön Hauenstein-Bergrennen

16. bis 18. August 2013

Deutsche Bergmeisterschaft / DMSB Bergpokal

KW Gruppe H Berg-Cup / NSU Berg Pokal 2013

GLPberg Meisterschaft 2013



Sektorzeiten & Speeds - Gruppe H bis 2000 ccm - Klasse 30

Rg.	Nr.	Startsektor	Speed vor Kurve	90°Kurve	Speed n. K.	Restsektor	Speed Ziel	Laufzeit	Speed (Lauf)	
2	304	ROTTENBERGER Dieter	BMW 318i E36 STW							
		Lauf 1:	00:09.546	150,31 km/h	00:08.379	91,22 km/h	01:39.764	190,06 km/h	01:57.689	128,47 km/h
		Lauf 2:	00:09.326	149,81 km/h	00:07.893	87,73 km/h	01:42.400	186,30 km/h	01:59.619	126,40 km/h
		Lauf 3:	00:09.348	116,81 km/h	*	* km/h	*	* km/h	A	* km/h
3	341	NICKEL Patrik	Opel Kadett C							
		Lauf 1:	00:08.927	144,77 km/h	00:08.265	84,17 km/h	01:45.822	195,52 km/h	02:03.014	122,91 km/h
		Lauf 2:	00:08.798	152,49 km/h	00:08.029	83,03 km/h	01:42.859	194,58 km/h	01:59.686	126,33 km/h
		Lauf 3:	00:08.706	153,58 km/h	00:08.083	86,28 km/h	01:41.924	190,49 km/h	01:58.713	127,37 km/h
4	301	SONDERBAUER Roman	Opel Ziegler Kadett C							
		Lauf 1:	00:08.916	150,28 km/h	00:08.388	89,26 km/h	01:41.779	186,72 km/h	01:59.083	126,97 km/h
		Lauf 2:	00:08.925	149,68 km/h	00:08.319	82,21 km/h	01:41.927	187,20 km/h	01:59.171	126,88 km/h
		Lauf 3:	00:08.976	151,09 km/h	00:08.224	86,96 km/h	01:41.774	189,97 km/h	01:58.974	127,09 km/h
5	312	PREIßER Dirk	Opel Kadett C 16V							
		Lauf 1:	00:09.462	138,43 km/h	00:08.974	78,50 km/h	01:45.455	180,92 km/h	02:03.891	122,04 km/h
		Lauf 2:	00:09.384	140,93 km/h	00:08.233	87,75 km/h	01:43.358	183,77 km/h	02:00.975	124,98 km/h
		Lauf 3:	00:09.198	145,19 km/h	00:07.996	81,11 km/h	01:41.786	183,59 km/h	01:58.980	127,08 km/h
6	303	ORTH Patrick	BMW E30							
		Lauf 1:	00:09.317	143,05 km/h	00:08.614	86,59 km/h	01:43.205	177,74 km/h	02:01.136	124,82 km/h
		Lauf 2:	00:09.214	142,80 km/h	00:08.433	83,71 km/h	01:41.802	176,25 km/h	01:59.449	126,58 km/h
		Lauf 3:	00:09.312	144,73 km/h	00:07.995	91,07 km/h	01:42.670	175,94 km/h	01:59.977	126,02 km/h
7	334	WIEBE Björn	Renault Clio Williams							
		Lauf 1:	00:09.540	142,41 km/h	00:08.392	87,25 km/h	01:48.174	163,69 km/h	02:06.106	119,90 km/h
		Lauf 2:	00:09.392	144,27 km/h	00:08.268	87,34 km/h	01:44.592	182,82 km/h	02:02.252	123,68 km/h
		Lauf 3:	00:09.352	145,64 km/h	00:07.754	87,59 km/h	01:43.838	181,25 km/h	02:00.944	125,02 km/h
8	302	WIMMER Norbert	BMW 2002 8V							
		Lauf 1:	00:09.656	134,71 km/h	00:08.122	83,28 km/h	01:44.784	170,14 km/h	02:02.562	123,37 km/h
		Lauf 2:	00:09.799	132,74 km/h	00:08.052	80,14 km/h	01:45.123	166,30 km/h	02:02.974	122,95 km/h
		Lauf 3:	00:09.943	133,38 km/h	00:08.009	83,71 km/h	01:44.678	167,98 km/h	02:02.630	123,30 km/h
9	310	WEBER Jens	Opel Kadett C							
		Lauf 1:	00:09.711	134,55 km/h	00:08.575	80,69 km/h	01:49.874	173,38 km/h	02:08.160	117,98 km/h
		Lauf 2:	00:09.699	135,90 km/h	00:08.155	83,63 km/h	01:47.012	172,24 km/h	02:04.866	121,09 km/h
		Lauf 3:	00:09.597	138,23 km/h	00:08.165	84,87 km/h	01:45.673	173,19 km/h	02:03.435	122,49 km/h
10	305	FLIK Thomas	Renault Clio Williams							
		Lauf 1:	00:09.790	141,59 km/h	00:08.298	86,43 km/h	01:48.669	176,52 km/h	02:06.757	119,28 km/h
		Lauf 2:	00:09.721	140,63 km/h	00:07.857	87,36 km/h	01:46.584	175,14 km/h	02:04.162	121,78 km/h
		Lauf 3:	00:09.752	141,37 km/h	00:07.747	87,30 km/h	01:46.004	173,29 km/h	02:03.503	122,43 km/h
11	314	GÖSER Günter	Opel Kadett C 16V							
		Lauf 1:	00:09.667	137,88 km/h	00:08.534	83,76 km/h	01:48.209	177,09 km/h	02:06.410	119,61 km/h
		Lauf 2:	00:09.517	138,16 km/h	00:08.267	84,11 km/h	01:46.785	176,59 km/h	02:04.569	121,38 km/h
		Lauf 3:	00:09.484	140,93 km/h	00:08.125	83,09 km/h	01:46.742	175,72 km/h	02:04.351	121,59 km/h
12	323	EHRLE Bernd	Opel Kadett C 8V							
		Lauf 1:	00:09.768	135,12 km/h	00:08.652	80,86 km/h	01:48.452	170,91 km/h	02:06.872	119,17 km/h
		Lauf 2:	00:09.823	132,56 km/h	00:08.395	82,92 km/h	01:49.236	168,31 km/h	02:07.454	118,63 km/h
		Lauf 3:	00:10.000	133,59 km/h	00:08.266	80,16 km/h	01:47.215	167,67 km/h	02:05.481	120,50 km/h
13	339	KRUHS Gino	Renault Megane Maxi							
		Lauf 1:	00:10.450	136,34 km/h	00:08.761	71,71 km/h	01:51.942	169,05 km/h	02:11.153	115,29 km/h
		Lauf 2:	00:09.953	134,02 km/h	00:08.365	74,91 km/h	01:50.308	169,37 km/h	02:08.626	117,55 km/h
		Lauf 3:	00:09.660	138,30 km/h	00:14.302	78,28 km/h	01:51.489	164,01 km/h	02:15.451	111,63 km/h



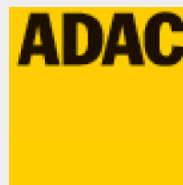
44. ADAC/MSR-Rhön Hauenstein-Bergrennen

16. bis 18. August 2013

Deutsche Bergmeisterschaft / DMSB Bergpokal

KW Gruppe H Berg-Cup / NSU Berg Pokal 2013

GLPberg Meisterschaft 2013



Sektorzeiten & Speeds - Gruppe H bis 2000 ccm - Klasse 30

Rg.	Nr.	Startsektor	Speed vor Kurve	90°-Kurve	Speed n. K.	Restsektor	Speed Ziel	Laufzeit	Speed (Lauf)	
14	333	HATEZIC Johann	Opel Frank Ascona B							
		Lauf 1:	00:10.466	126,73 km/h	00:08.291	78,43 km/h	02:09.092	* km/h	02:27.849	102,27 km/h
		Lauf 2:	00:09.871	131,27 km/h	*	* km/h	*	* km/h	A	* km/h
		Lauf 3:	00:09.812	132,52 km/h	00:09.075	61,25 km/h	01:49.808	170,20 km/h	02:08.695	117,49 km/h
15	325	KONSTANZER Alex	Opel Kadett C							
		Lauf 1:	00:09.775	131,89 km/h	00:09.721	57,92 km/h	01:57.272	167,25 km/h	02:16.768	110,55 km/h
		Lauf 2:	00:09.954	128,26 km/h	00:08.680	76,41 km/h	01:53.042	166,85 km/h	02:11.676	114,83 km/h
		Lauf 3:	00:10.111	126,59 km/h	00:08.313	80,36 km/h	01:51.608	167,11 km/h	02:10.032	116,28 km/h
16	322	FLIK Beatrice	Renault Megane							
		Lauf 1:	00:09.830	134,55 km/h	00:09.083	83,21 km/h	01:54.278	169,37 km/h	02:13.191	113,52 km/h
		Lauf 2:	00:09.911	135,26 km/h	00:08.455	82,38 km/h	01:53.866	170,28 km/h	02:12.232	114,34 km/h
		Lauf 3:	00:09.865	137,35 km/h	00:08.476	82,28 km/h	01:53.140	169,37 km/h	02:11.481	115,00 km/h
17	318	WILFER Werner	Ford Escort							
		Lauf 1:	00:10.408	117,04 km/h	00:09.256	79,81 km/h	01:56.521	164,19 km/h	02:16.185	111,03 km/h
		Lauf 2:	00:10.076	128,85 km/h	00:08.616	79,74 km/h	01:55.125	161,22 km/h	02:13.817	112,99 km/h
		Lauf 3:	00:10.303	121,10 km/h	00:16.073	64,98 km/h	02:02.748	135,64 km/h	02:29.124	101,39 km/h
18	343	LÖFFLER Lothar	Opel Kadett D							
		Lauf 1:	*	* km/h	*	* km/h	*	* km/h	*	* km/h
		Lauf 2:	00:10.044	128,97 km/h	00:08.727	79,39 km/h	01:55.901	164,65 km/h	02:14.672	112,27 km/h
		Lauf 3:	00:09.955	131,26 km/h	00:08.276	79,83 km/h	01:55.873	163,46 km/h	02:14.104	112,75 km/h
19	329	BAYER Daniel	Opel Kadett C							
		Lauf 1:	00:10.907	118,03 km/h	00:08.623	76,38 km/h	*	* km/h	A	* km/h
		Lauf 2:	00:11.240	115,36 km/h	00:08.867	73,23 km/h	02:09.971	153,61 km/h	02:30.078	100,75 km/h
		Lauf 3:	00:11.224	116,96 km/h	00:08.451	79,15 km/h	01:54.621	154,88 km/h	02:14.296	112,59 km/h
20	324	SEITZ Hans-Dieter	Ford Escort MK II							
		Lauf 1:	00:10.599	120,50 km/h	00:08.808	77,86 km/h	01:55.756	154,31 km/h	02:15.163	111,86 km/h
		Lauf 2:	00:10.738	119,51 km/h	00:08.474	79,90 km/h	01:55.201	151,46 km/h	02:14.413	112,49 km/h
		Lauf 3:	00:10.711	117,95 km/h	00:08.872	77,55 km/h	01:55.325	150,66 km/h	02:14.908	112,08 km/h
21	308	LANG Bernhard	Ford Escort RS 2000							
		Lauf 1:	00:09.776	133,97 km/h	00:08.918	80,70 km/h	01:55.762	161,63 km/h	02:14.456	112,45 km/h
		Lauf 2:	*	* km/h	*	* km/h	*	* km/h	*	* km/h
		Lauf 3:	*	* km/h	*	* km/h	*	* km/h	*	* km/h
22	340	LARVA Martin	VW Polo G40							
		Lauf 1:	00:11.161	121,17 km/h	00:08.725	77,99 km/h	01:57.134	152,95 km/h	02:17.020	110,35 km/h
		Lauf 2:	00:11.103	121,85 km/h	00:08.447	73,97 km/h	01:56.085	153,76 km/h	02:15.635	111,48 km/h
		Lauf 3:	00:11.048	123,49 km/h	00:08.641	78,89 km/h	01:56.808	153,41 km/h	02:16.497	110,77 km/h
23	342	AMANN Johanna	Renault Clio Cup							
		Lauf 1:	00:11.019	124,63 km/h	00:09.476	72,44 km/h	02:07.100	153,93 km/h	02:27.595	102,44 km/h
		Lauf 2:	00:10.578	125,03 km/h	00:09.359	74,29 km/h	02:04.247	156,57 km/h	02:24.184	104,87 km/h
		Lauf 3:	00:10.411	128,28 km/h	00:09.113	73,56 km/h	02:06.653	154,68 km/h	02:26.177	103,44 km/h
24	330	FISCHER Marc	Opel Kadett C							
		Lauf 1:	00:10.855	118,56 km/h	00:09.135	76,21 km/h	02:08.983	154,21 km/h	02:28.973	101,49 km/h
		Lauf 2:	00:10.825	121,42 km/h	00:08.885	74,63 km/h	02:04.721	150,91 km/h	02:24.431	104,69 km/h
		Lauf 3:	00:11.228	120,44 km/h	00:08.771	77,42 km/h	*	* km/h	A	* km/h
25	336	ALT Holger	Ford Escort RS 2000							
		Lauf 1:	00:11.254	116,12 km/h	00:08.994	72,16 km/h	02:36.123	141,87 km/h	02:56.371	85,73 km/h
		Lauf 2:	00:11.441	114,09 km/h	00:08.972	70,97 km/h	02:06.469	147,22 km/h	02:26.882	102,94 km/h
		Lauf 3:	00:11.234	115,39 km/h	00:09.002	71,93 km/h	02:04.988	146,23 km/h	02:25.224	104,12 km/h



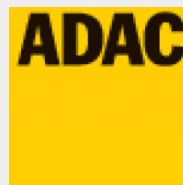
44. ADAC/MSR-Rhön Hauenstein-Bergrennen

16. bis 18. August 2013

Deutsche Bergmeisterschaft / DMSB Bergpokal

KW Gruppe H Berg-Cup / NSU Berg Pokal 2013

GLPberg Meisterschaft 2013



Sektorzeiten & Speeds - Gruppe H bis 2000 ccm - Klasse 30

Rg.	Nr.	Startsektor	Speed vor Kurve	90°-Kurve	Speed n. K.	Restsektor	Speed Ziel	Laufzeit	Speed (Lauf)	
26	344	LANG Georg	BMW 318is							
		Lauf 1:	00:12.136	107,41 km/h	00:09.534	67,71 km/h	02:09.747	137,52 km/h	02:31.417	99,86 km/h
		Lauf 2:	00:11.894	106,93 km/h	00:09.193	68,75 km/h	02:06.406	134,21 km/h	02:27.493	102,51 km/h
		Lauf 3:	00:12.474	104,70 km/h	00:09.117	67,69 km/h	02:07.256	139,96 km/h	02:28.847	101,58 km/h
27	338	MANGER Joachim	Opel Kadett C							
		Lauf 1:	00:13.787	79,37 km/h	00:13.808	51,78 km/h	02:56.015	101,90 km/h	03:23.610	74,26 km/h
		Lauf 2:	00:12.045	88,75 km/h	00:12.434	68,79 km/h	02:50.052	107,75 km/h	03:14.531	77,73 km/h
		Lauf 3:	00:13.025	84,80 km/h	00:12.787	67,32 km/h	03:02.715	119,72 km/h	03:28.527	72,51 km/h