



43. AvD/MSCR Hauenstein-Bergrennen

17. bis 19. August 2012

Deutsche Bergmeisterschaft / DMSB Bergpokal

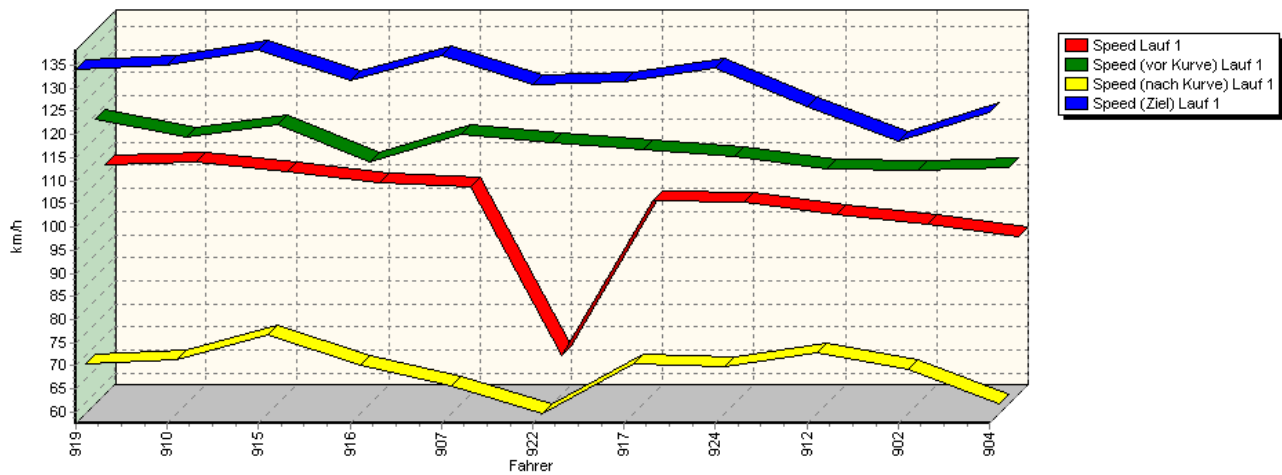
Sportwagen-Berg-Cup / DMSB Classic-Berg-Pokal

Classic Berg Cup / KW Gruppe H Berg-Cup

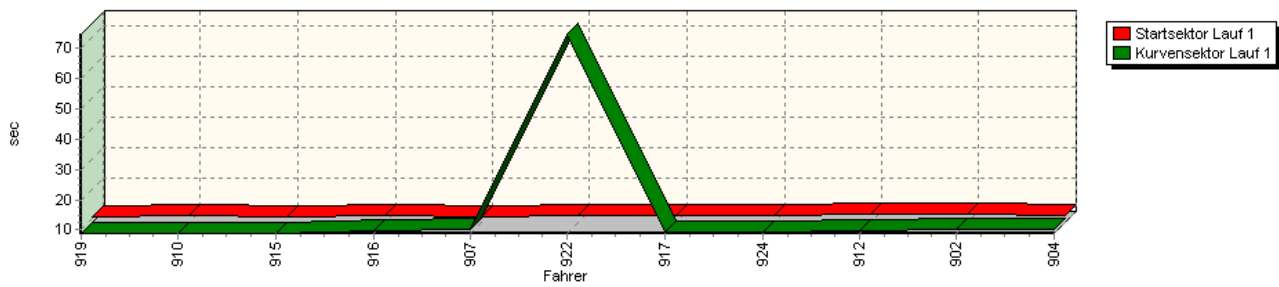


Sektorzeiten & Speeds - NSU Bergpokal

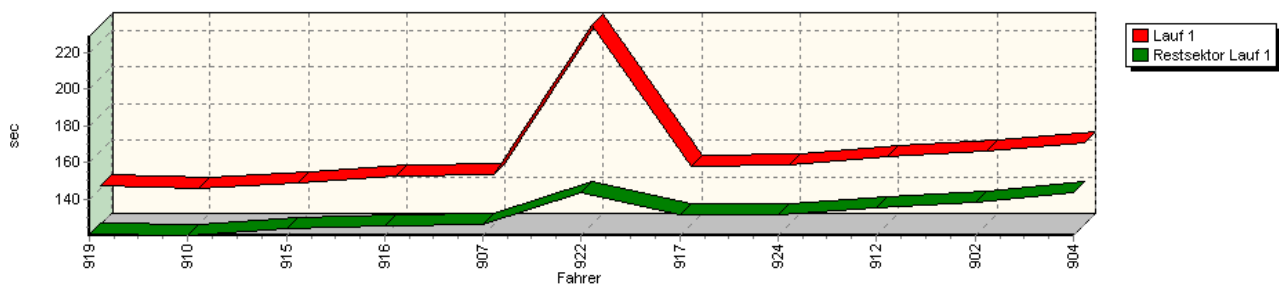
Speed-Diagramm Lauf 1



Sektor-Diagramm (Start) Lauf 1



Sektor-Diagramm (Rest) Lauf 1





43. AvD/MSCR Hauenstein-Bergrennen

17. bis 19. August 2012

Deutsche Bergmeisterschaft / DMSB Bergpokal

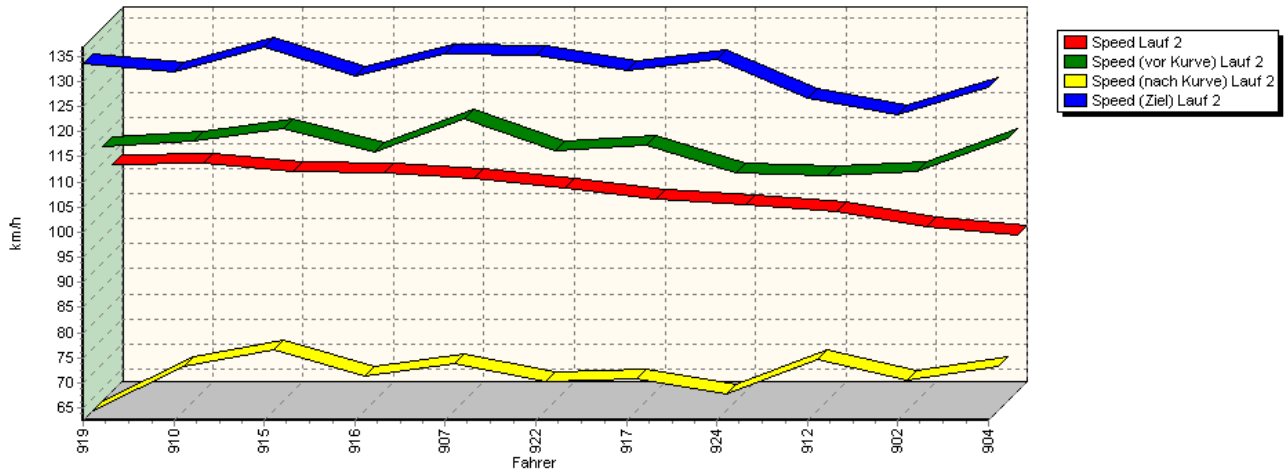
Sportwagen-Berg-Cup / DMSB Classic-Berg-Pokal

Classic Berg Cup / KW Gruppe H Berg-Cup

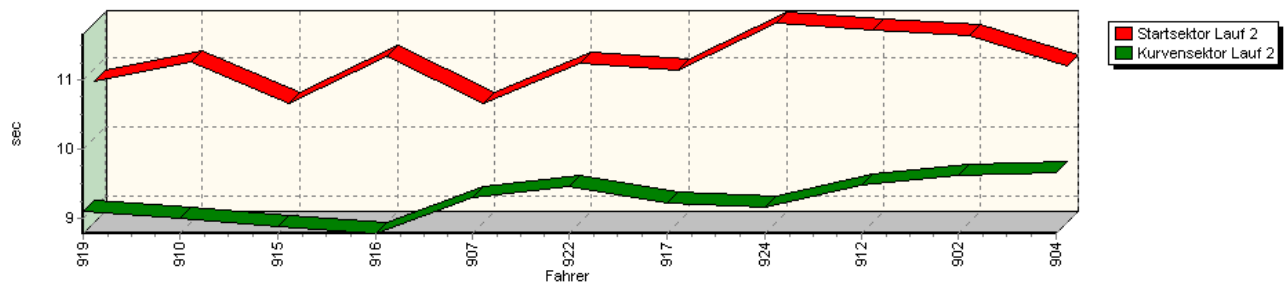


Sektorzeiten & Speeds - NSU Bergpokal

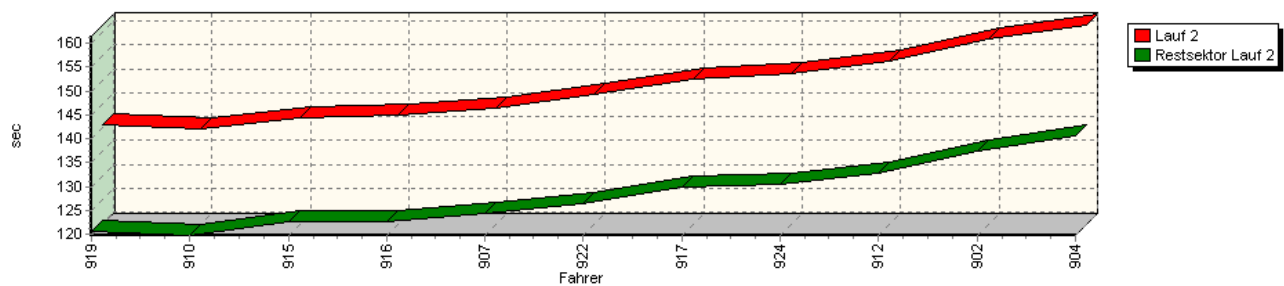
Speed-Diagramm Lauf 2



Sektor-Diagramm (Start) Lauf 2



Sektor-Diagramm (Rest) Lauf 2





43. AvD/MSCR Hauenstein-Bergrennen

17. bis 19. August 2012

Deutsche Bergmeisterschaft / DMSB Bergpokal

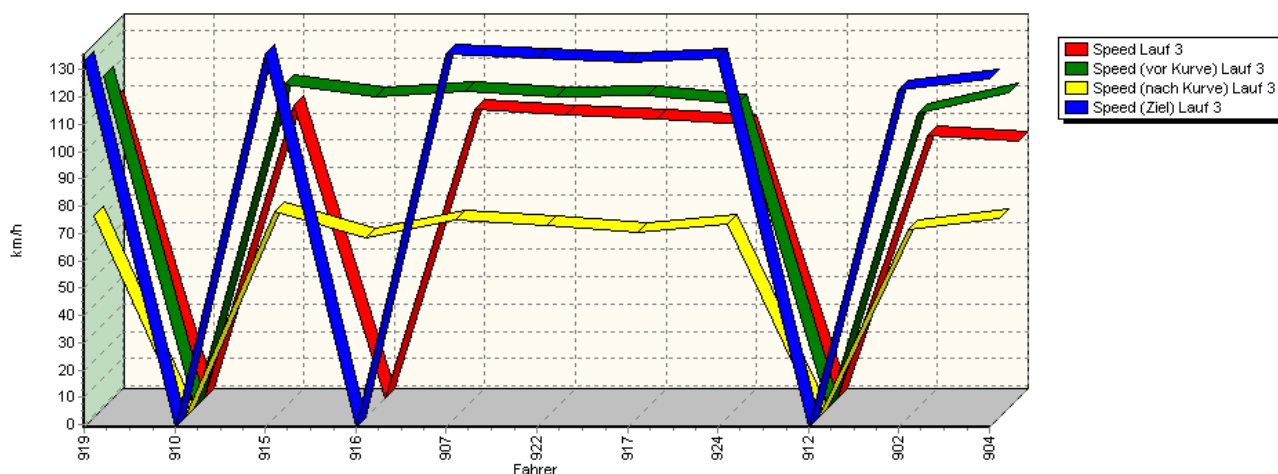
Sportwagen-Berg-Cup / DMSB Classic-Berg-Pokal

Classic Berg Cup / KW Gruppe H Berg-Cup

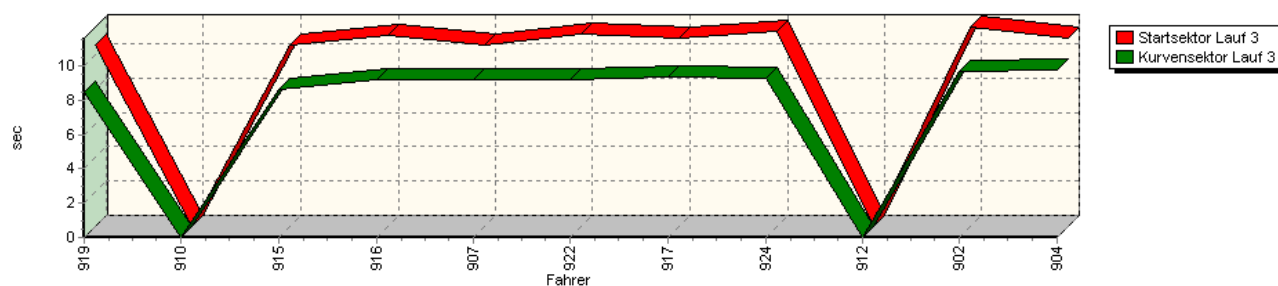


Sektorzeiten & Speeds - NSU Bergpokal

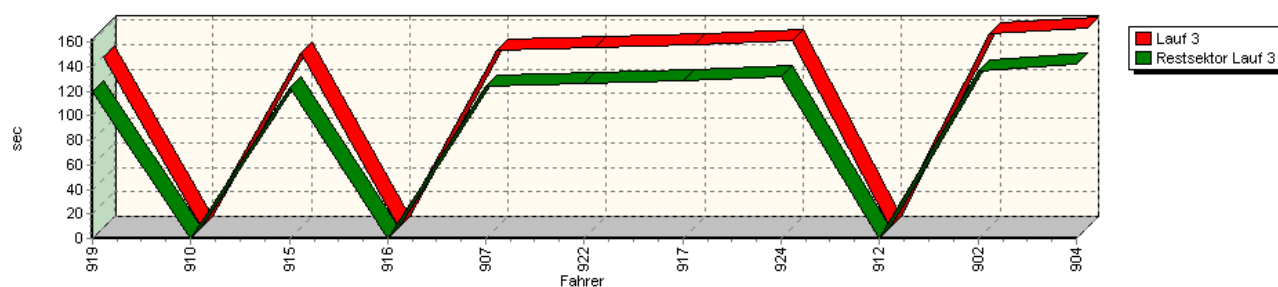
Speed-Diagramm Lauf 3



Sektor-Diagramm (Start) Lauf 3



Sektor-Diagramm (Rest) Lauf 3



Rg.	Nr.	Startsektor	Speed vor Kurve	90°-Kurve	Speed n. K.	Restsektor	Speed Ziel	Laufzeit	Speed (Lauf)	
1	919	DAVIDOVIC Jörg	NSU TT							
		Lauf 1:	00:10.705	119,10 km/h	00:09.049	68,31 km/h	02:01.281	134,24 km/h	02:21.035	107,21 km/h
		Lauf 2:	00:10.814	113,30 km/h	00:09.107	62,52 km/h	02:00.608	133,49 km/h	02:20.529	107,59 km/h
		Lauf 3:	00:10.546	120,68 km/h	00:08.498	72,84 km/h	02:00.222	133,02 km/h	02:19.266	108,57 km/h



43. AvD/MSCR Hauenstein-Bergrennen

17. bis 19. August 2012

Deutsche Bergmeisterschaft / DMSB Bergpokal

Sportwagen-Berg-Cup / DMSB Classic-Berg-Pokal

Classic Berg Cup / KW Gruppe H Berg-Cup



Sektorzeiten & Speeds - NSU Bergpokal

Rg.	Nr.	Startsektor	Speed vor Kurve	90°-Kurve	Speed n. K.	Restsektor	Speed Ziel	Laufzeit	Speed (Lauf)	
2	910	HOFMANN Steffen	NSU TT							
		Lauf 1:	00:11.100	115,30 km/h	00:08.837	69,29 km/h	02:00.181	135,05 km/h	02:20.118	107,91 km/h
		Lauf 2:	00:11.089	114,20 km/h	00:09.009	71,39 km/h	01:59.804	131,83 km/h	02:19.902	108,08 km/h
		Lauf 3:	*	* km/h	*	* km/h	*	* km/h	*	* km/h
3	915	SCHINDLER Uwe	NSU TT							
		Lauf 1:	00:10.517	118,00 km/h	00:08.855	74,59 km/h	02:03.686	138,30 km/h	02:23.058	105,69 km/h
		Lauf 2:	00:10.498	116,76 km/h	00:08.899	74,68 km/h	02:02.772	136,85 km/h	02:22.169	106,35 km/h
		Lauf 3:	00:10.538	117,31 km/h	00:08.635	74,39 km/h	02:03.153	135,79 km/h	02:22.326	106,23 km/h
4	916	HÖBER Jörg	NSU TT							
		Lauf 1:	00:11.331	110,04 km/h	00:09.804	68,15 km/h	02:05.404	131,85 km/h	02:26.539	103,18 km/h
		Lauf 2:	00:11.188	112,13 km/h	00:08.791	69,31 km/h	02:02.667	130,94 km/h	02:22.646	106,00 km/h
		Lauf 3:	00:11.155	113,10 km/h	00:09.183	64,95 km/h	*	* km/h	A	* km/h
5	907	FLEISCHER Horst	NSU TT							
		Lauf 1:	00:10.577	116,01 km/h	00:10.346	63,42 km/h	02:06.523	137,23 km/h	02:27.446	102,55 km/h
		Lauf 2:	00:10.495	118,69 km/h	00:09.303	71,97 km/h	02:04.432	135,60 km/h	02:24.230	104,83 km/h
		Lauf 3:	00:10.591	114,96 km/h	00:09.199	71,66 km/h	02:04.393	135,72 km/h	02:24.183	104,87 km/h
6	922	KRYSTOFIAK Thomas	NSU TT							
		Lauf 1:	00:11.086	114,15 km/h	01:14.602	57,57 km/h	02:23.373	130,79 km/h	03:49.061	66,01 km/h
		Lauf 2:	00:11.077	112,38 km/h	00:09.469	68,25 km/h	02:06.421	135,25 km/h	02:26.967	102,88 km/h
		Lauf 3:	00:11.181	112,93 km/h	00:09.237	69,53 km/h	02:06.268	134,27 km/h	02:26.686	103,08 km/h
7	917	VOGEL Michael	NSU TT							
		Lauf 1:	00:11.104	112,72 km/h	00:09.491	68,40 km/h	02:11.276	131,29 km/h	02:31.871	99,56 km/h
		Lauf 2:	00:10.978	113,50 km/h	00:09.221	68,85 km/h	02:10.018	132,18 km/h	02:30.217	100,65 km/h
		Lauf 3:	00:10.960	113,37 km/h	00:09.372	66,81 km/h	02:08.954	132,69 km/h	02:29.286	101,28 km/h
8	924	SCHWALBE Wolfgang	NSU TT							
		Lauf 1:	00:11.191	110,98 km/h	00:09.256	67,65 km/h	02:11.877	134,36 km/h	02:32.324	99,26 km/h
		Lauf 2:	00:11.656	107,84 km/h	00:09.173	65,75 km/h	02:10.648	134,32 km/h	02:31.477	99,82 km/h
		Lauf 3:	00:11.405	110,51 km/h	00:09.279	69,89 km/h	02:11.920	134,40 km/h	02:32.604	99,08 km/h
9	912	NEUNER Bernhard	NSU TT							
		Lauf 1:	00:11.661	108,44 km/h	00:09.743	70,79 km/h	02:15.561	126,06 km/h	02:36.965	96,33 km/h
		Lauf 2:	00:11.552	107,37 km/h	00:09.496	72,77 km/h	02:12.841	126,66 km/h	02:33.889	98,25 km/h
		Lauf 3:	*	* km/h	*	* km/h	*	* km/h	*	* km/h
10	902	RABUS Leonhard	NSU TT							
		Lauf 1:	00:11.636	108,11 km/h	00:10.061	67,02 km/h	02:18.441	118,59 km/h	02:40.138	94,42 km/h
		Lauf 2:	00:11.486	108,24 km/h	00:09.623	68,66 km/h	02:17.539	123,28 km/h	02:38.648	95,31 km/h
		Lauf 3:	00:11.622	106,77 km/h	00:09.698	67,72 km/h	02:17.195	122,77 km/h	02:38.515	95,39 km/h
11	904	SZOTT Roman	NSU TT							
		Lauf 1:	00:11.144	108,59 km/h	00:09.988	59,57 km/h	02:23.591	124,91 km/h	02:44.723	91,79 km/h
		Lauf 2:	00:11.043	114,79 km/h	00:09.668	71,31 km/h	02:20.763	128,96 km/h	02:41.474	93,64 km/h
		Lauf 3:	00:11.007	114,32 km/h	00:09.731	72,07 km/h	02:21.875	126,76 km/h	02:42.613	92,98 km/h