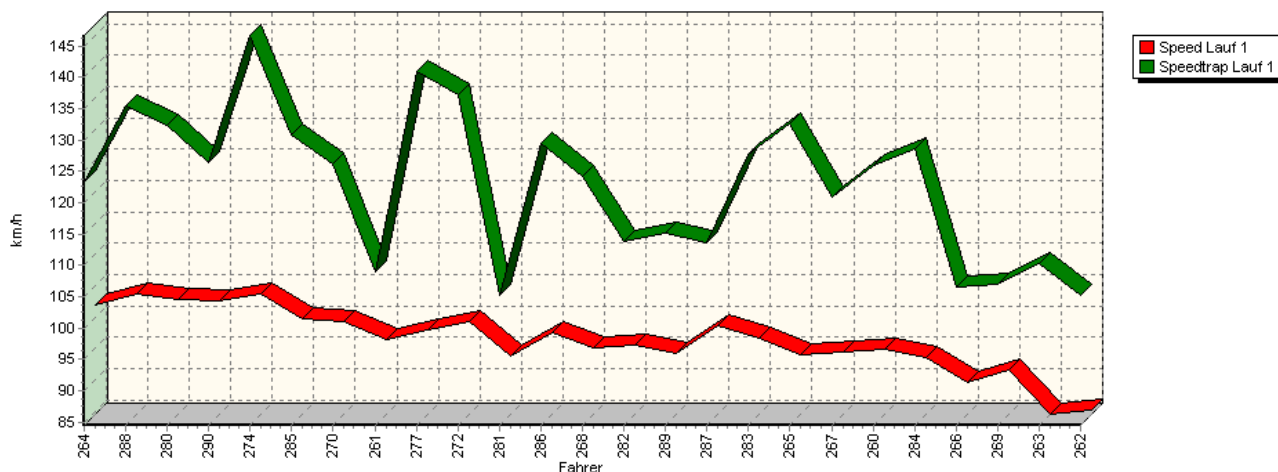
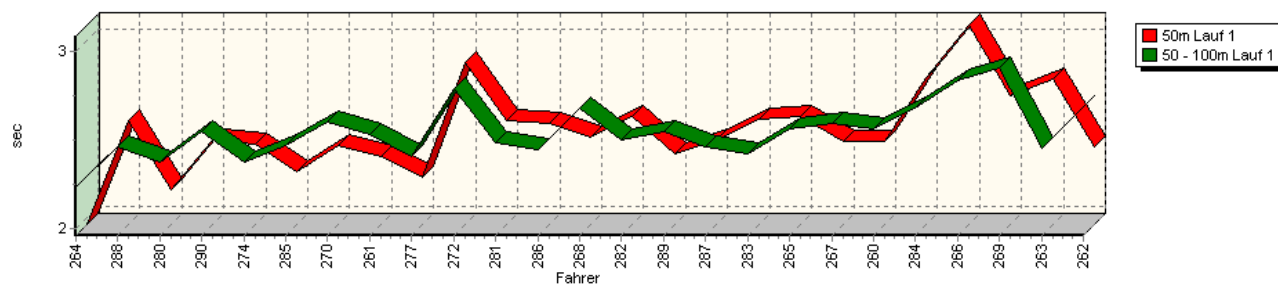


## Sektorzeiten & Speeds - Gruppe H (DMSB,OSK) über 1150 bis 1300 ccm - Klasse 22

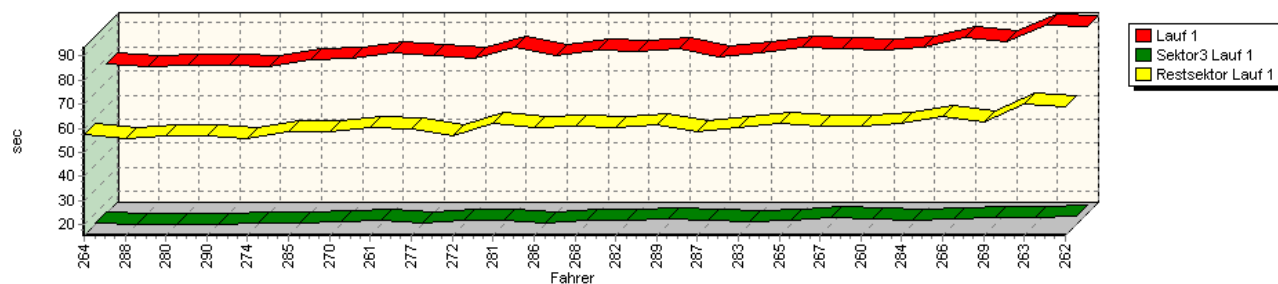
Speed-Diagramm Lauf 1



Sektor-Diagramm (Start) Lauf 1

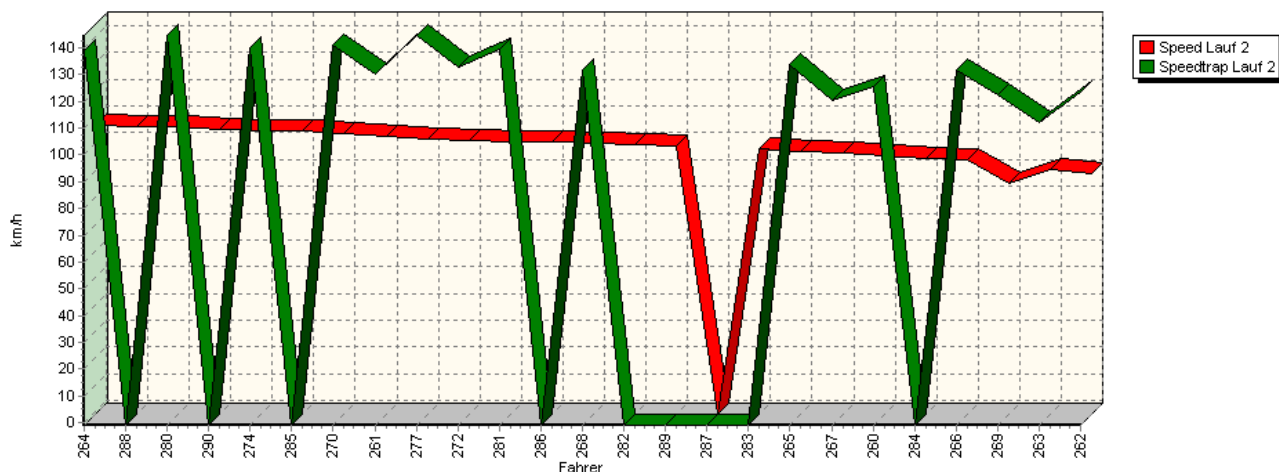


Sektor-Diagramm (Rest) Lauf 1

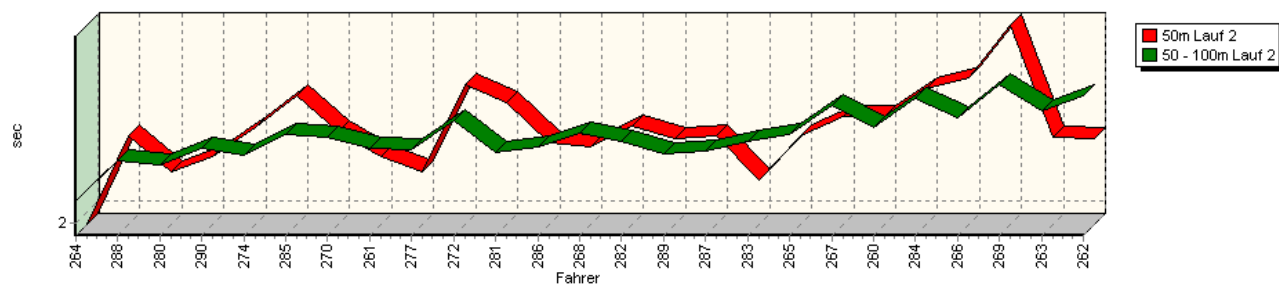


## Sektorzeiten & Speeds - Gruppe H (DMSB,OSK) über 1150 bis 1300 ccm - Klasse 22

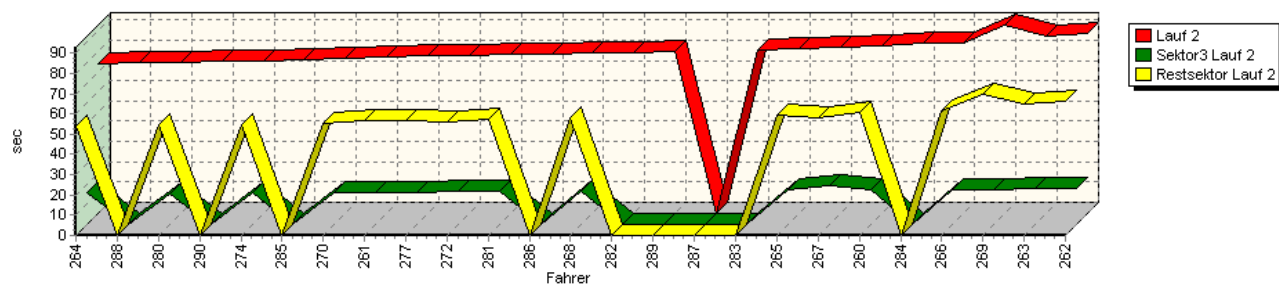
Speed-Diagramm Lauf 2



Sektor-Diagramm (Start) Lauf 2

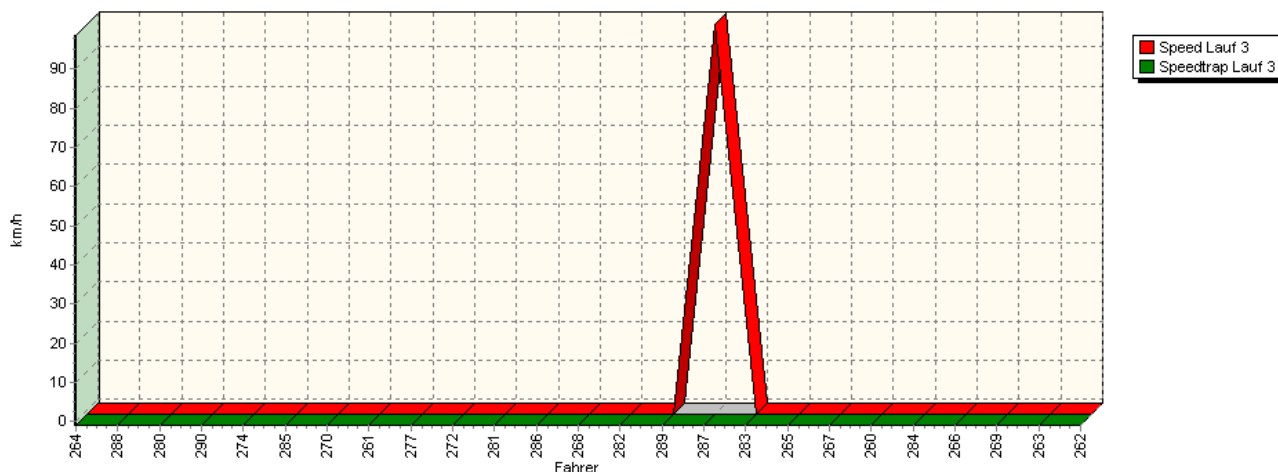


Sektor-Diagramm (Rest) Lauf 2

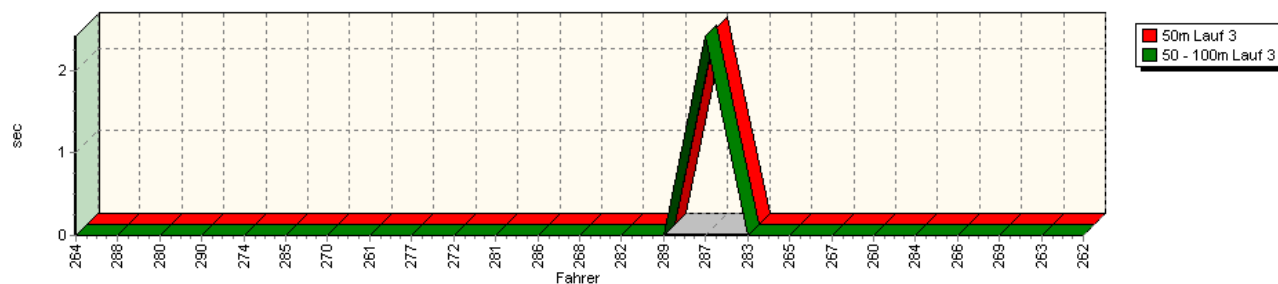


## Sektorzeiten & Speeds - Gruppe H (DMSB,OSK) über 1150 bis 1300 ccm - Klasse 22

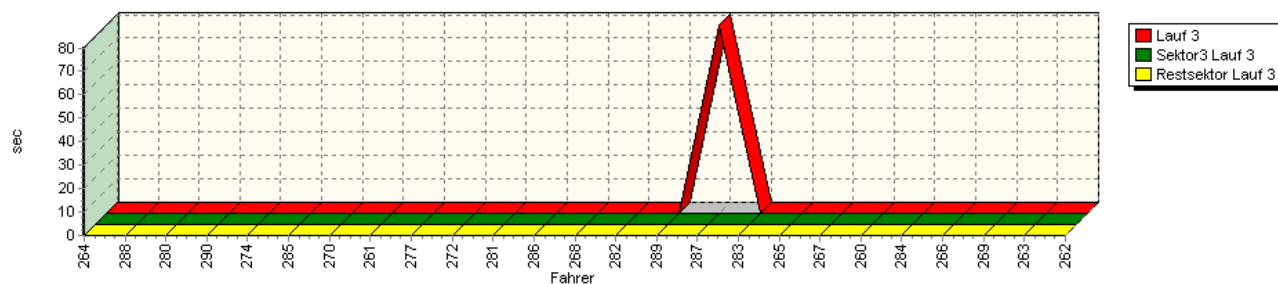
Speed-Diagramm Lauf 3



Sektor-Diagramm (Start) Lauf 3



Sektor-Diagramm (Rest) Lauf 3



Rg.	Nr.	Sektor 1 (15m)	Sektor 2 (15-50m)	Sektor 3	Speed Trap	Sektor 4	Laufzeit	Speed (Lauf)	
1	264	<b>SPÖRI Markus</b>		Suzuki Swift					
		Lauf 1:	00:01.959	00:02.233	00:16.123	123,30 km/h	00:57.400	01:17.717	101,91 km/h
		Lauf 2:	00:01.938	00:02.120	00:15.749	138,99 km/h	00:54.106	01:13.914	107,15 km/h
		Lauf 3:	*	*	*	* km/h	*	*	* km/h

## Sektorzeiten & Speeds - Gruppe H (DMSB,OSK) über 1150 bis 1300 ccm - Klasse 22

Rg.	Nr.		Sektor 1 (15m)	Sektor 2 (15-50m)	Sektor 3	Speed Trap	Sektor 4	Laufzeit	Speed (Lauf)
2	288	<b>MOSER Gerhard</b>		VW Polo					
		Lauf 1:	00:02.545	00:02.458	00:15.458	135,39 km/h	00:55.918	01:16.380	103,69 km/h
		Lauf 2:	00:02.399	00:02.328	*	* km/h	*	01:14.338	106,54 km/h
		Lauf 3:	*	*	*	* km/h	*	*	* km/h
3	280	<b>EBENHÖH Armin</b>		VW Polo					
		Lauf 1:	00:02.152	00:02.373	00:15.714	132,29 km/h	00:56.729	01:16.969 +15s	102,90 km/h
		Lauf 2:	00:02.215	00:02.304	00:15.063	144,48 km/h	00:54.831	01:14.414	106,43 km/h
		Lauf 3:	*	*	*	* km/h	*	*	* km/h
4	290	<b>BERNERT Klaus</b>		VW Polo 16V					
		Lauf 1:	00:02.439	00:02.543	00:15.571	126,39 km/h	00:56.654	01:17.210	102,58 km/h
		Lauf 2:	00:02.288	00:02.392	*	* km/h	*	01:15.055	105,52 km/h
		Lauf 3:	*	*	*	* km/h	*	*	* km/h
5	274	<b>RABE Felix</b>		VW Polo 86C					
		Lauf 1:	00:02.408	00:02.376	00:15.828	146,67 km/h	00:55.837	01:16.451	103,60 km/h
		Lauf 2:	00:02.440	00:02.356	00:15.749	140,23 km/h	00:54.832	01:15.381	105,07 km/h
		Lauf 3:	*	*	*	* km/h	*	*	* km/h
6	285	<b>STELBERG André</b>		VW Polo I 16V					
		Lauf 1:	00:02.257	00:02.464	00:15.945	130,86 km/h	00:58.834	01:19.503	99,62 km/h
		Lauf 2:	00:02.610	00:02.463	*	* km/h	*	01:15.669	104,67 km/h
		Lauf 3:	*	*	*	* km/h	*	*	* km/h
7	270	<b>GÖTZL Helmut</b>		VW Polo					
		Lauf 1:	00:02.406	00:02.602	00:16.350	126,14 km/h	00:58.425	01:19.785	99,27 km/h
		Lauf 2:	00:02.421	00:02.448	00:15.806	141,31 km/h	00:55.593	01:16.270	103,84 km/h
		Lauf 3:	*	*	*	* km/h	*	*	* km/h
8	261	<b>MÜLLER Stefan</b>		VW EMP Polo					
		Lauf 1:	00:02.339	00:02.531	00:17.006	108,88 km/h	01:00.360	01:22.238	96,31 km/h
		Lauf 2:	00:02.288	00:02.392	00:15.732	130,34 km/h	00:56.545	01:16.960	102,91 km/h
		Lauf 3:	*	*	*	* km/h	*	*	* km/h
9	277	<b>KONRAD Manfred</b>		VW Corrado					
		Lauf 1:	00:02.228	00:02.402	00:16.298	140,97 km/h	01:00.014	01:20.944	97,85 km/h
		Lauf 2:	00:02.215	00:02.387	00:16.063	144,67 km/h	00:56.976	01:17.643	102,01 km/h
		Lauf 3:	*	*	*	* km/h	*	*	* km/h
10	272	<b>GLAS Wolfgang</b>		VW Polo 16V					
		Lauf 1:	00:02.876	00:02.789	00:17.132	137,09 km/h	00:57.068	01:19.866	99,17 km/h
		Lauf 2:	00:02.665	00:02.539	00:16.723	132,65 km/h	00:56.222	01:18.151	101,34 km/h
		Lauf 3:	*	*	*	* km/h	*	*	* km/h
11	281	<b>SCHIERMEISTER Arne</b>		Opel Risse Corsa					
		Lauf 1:	00:02.545	00:02.481	00:17.290	105,12 km/h	01:02.177	01:24.495	93,73 km/h
		Lauf 2:	00:02.575	00:02.374	00:16.099	139,43 km/h	00:57.557	01:18.607	100,75 km/h
		Lauf 3:	*	*	*	* km/h	*	*	* km/h
12	286	<b>KLEINER Martin</b>		VW Polo 16V					
		Lauf 1:	00:02.528	00:02.446	00:16.060	129,44 km/h	01:00.104	01:21.141	97,61 km/h
		Lauf 2:	00:02.361	00:02.401	*	* km/h	*	01:18.725	100,60 km/h
		Lauf 3:	*	*	*	* km/h	*	*	* km/h
13	268	<b>HÖRNIG Christof</b>		VW Polo					
		Lauf 1:	00:02.452	00:02.676	00:17.195	124,10 km/h	01:00.872	01:23.196	95,20 km/h
		Lauf 2:	00:02.343	00:02.470	00:16.388	131,50 km/h	00:57.784	01:18.987	100,27 km/h
		Lauf 3:	*	*	*	* km/h	*	*	* km/h

## Sektorzeiten & Speeds - Gruppe H (DMSB,OSK) über 1150 bis 1300 ccm - Klasse 22

Rg.	Nr.		Sektor 1 (15m)	Sektor 2 (15-50m)	Sektor 3	Speed Trap	Sektor 4	Laufzeit	Speed (Lauf)
14	282	<b>REICHHUBER Peter</b>		VW Polo					
		Lauf 1:	00:02.564	00:02.499	00:17.469	113,72 km/h	01:00.463	01:22.997	95,43 km/h
		Lauf 2:	00:02.451	00:02.430	*	* km/h	*	01:19.253	99,93 km/h
		Lauf 3:	*	*	*	* km/h	*	*	* km/h
15	289	<b>LETMADE Bernd</b>		VW Polo					
		Lauf 1:	00:02.355	00:02.546	00:17.511	115,08 km/h	01:01.688	01:24.101	94,17 km/h
		Lauf 2:	00:02.387	00:02.362	*	* km/h	*	01:19.787	99,27 km/h
		Lauf 3:	*	*	*	* km/h	*	*	* km/h
16	287	<b>SMYREK Jörg</b>		Audi 50					
		Lauf 1:	00:02.438	00:02.462	00:17.081	113,60 km/h	00:58.346	01:20.329	98,59 km/h
		Lauf 2:	00:02.397	00:02.375	*	* km/h	*	A	* km/h
		Lauf 3:	00:02.385	00:02.417	*	* km/h	*	01:20.328	98,59 km/h
17	283	<b>KOHLER Thomas</b>		Fiat X1/9					
		Lauf 1:	00:02.553	00:02.419	00:16.605	127,80 km/h	01:00.456	01:22.035	96,54 km/h
		Lauf 2:	00:02.168	00:02.431	*	* km/h	*	01:20.460	98,43 km/h
		Lauf 3:	*	*	*	* km/h	*	*	* km/h
18	265	<b>ANDRES Horst</b>		VW Polo					
		Lauf 1:	00:02.571	00:02.558	00:17.031	132,48 km/h	01:02.116	01:24.278	93,97 km/h
		Lauf 2:	00:02.403	00:02.468	00:17.025	133,94 km/h	00:59.508	01:21.406	97,29 km/h
		Lauf 3:	*	*	*	* km/h	*	*	* km/h
19	267	<b>EIRICH Raimund</b>		VW Polo 86C					
		Lauf 1:	00:02.429	00:02.592	00:18.108	120,97 km/h	01:00.681	01:23.813	94,50 km/h
		Lauf 2:	00:02.500	00:02.619	00:19.145	120,64 km/h	00:57.865	01:22.132	96,43 km/h
		Lauf 3:	*	*	*	* km/h	*	*	* km/h
20	260	<b>SAMMER Florian</b>		VW Polo I					
		Lauf 1:	00:02.428	00:02.562	00:17.586	126,00 km/h	01:00.896	01:23.474 +15s	94,88 km/h
		Lauf 2:	00:02.502	00:02.502	00:17.220	125,42 km/h	01:00.635	01:22.861	95,58 km/h
		Lauf 3:	*	*	*	* km/h	*	*	* km/h
21	284	<b>VITT Holger</b>		VW Polo Twist					
		Lauf 1:	00:02.784	00:02.677	00:17.361	128,49 km/h	01:01.879	01:24.703	93,50 km/h
		Lauf 2:	00:02.646	00:02.649	*	* km/h	*	01:23.766	94,55 km/h
		Lauf 3:	*	*	*	* km/h	*	*	* km/h
22	266	<b>MÖRZL Christian</b>		Talbot Samba Rallye Maxi					
		Lauf 1:	00:03.083	00:02.834	00:17.742	106,61 km/h	01:04.738	01:28.398	89,59 km/h
		Lauf 2:	00:02.706	00:02.553	00:17.214	131,75 km/h	01:01.553	01:24.028	94,25 km/h
		Lauf 3:	*	*	*	* km/h	*	*	* km/h
23	269	<b>ABB Nils</b>		VW Polo 8V					
		Lauf 1:	00:02.682	00:02.904	00:18.621	107,04 km/h	01:02.370	01:26.580	91,48 km/h
		Lauf 2:	00:02.977	00:02.727	00:17.417	122,29 km/h	01:09.857	01:32.980	85,18 km/h
		Lauf 3:	*	*	*	* km/h	*	*	* km/h
24	263	<b>SCHRÖDER Detlef</b>		VW Polo 86					
		Lauf 1:	00:02.781	00:02.451	00:18.329	110,35 km/h	01:10.152	01:33.714	84,51 km/h
		Lauf 2:	00:02.394	00:02.589	00:18.057	111,89 km/h	01:04.673	01:27.716	90,29 km/h
		Lauf 3:	*	*	*	* km/h	*	*	* km/h
25	262	<b>DUTTA Oliver</b>		VW Polo 86C					
		Lauf 1:	00:02.398	00:02.686	00:18.946	105,33 km/h	01:08.914	01:32.946	85,21 km/h
		Lauf 2:	00:02.382	00:02.668	00:17.947	123,43 km/h	01:05.996	01:28.995	88,99 km/h
		Lauf 3:	*	*	*	* km/h	*	*	* km/h